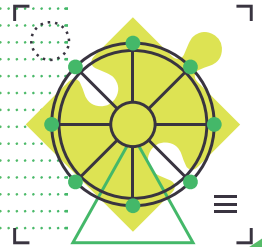


CAS HES-SO CERTIFICATE OF ADVANCED STUDIES

Spécialiste en insertion
professionnelle

DÉVELOPPEZ VOTRE EXPERTISE
DANS LE SECTEUR DU CONSEIL
ET DE L'ACCOMPAGNEMENT VERS
L'INSERTION PROFESSIONNELLE

SOCIAL



La formation continue HES-SO Genève est labellisée eduQwa

VISION S

Formation continue HES
Santé — Social Genève

Hes·so GENÈVE | HEdS | HETS
Haute Ecole Spécialisée
de Suisse occidentale

DÉVELOPPEZ VOTRE EXPERTISE DANS LE SECTEUR DU CONSEIL ET DE L'ACCOMPAGNEMENT VERS L'INSERTION PROFESSIONNELLE

Raison d'être

Vous souhaitez vous préparer aux métiers du conseil et de l'accompagnement vers l'insertion professionnelle ?

Le CAS HES-SO de Spécialiste en insertion professionnelle vous permet de développer votre expertise dans un secteur en constante évolution en vue de faciliter l'insertion professionnelle des publics accompagnés.

Cette formation fait partie du Programme romand HES-SO de formation à l'insertion professionnelle (PROFIP), proposé par les domaines Economie et Services et Travail social de la HES-SO.

Public cible

Professionnel·les du champ du social, de l'économie d'entreprise et des ressources humaines, actif·ves dans l'insertion professionnelle sur le marché de l'emploi principal ou complémentaire (mesures du marché du travail dans le cadre de la LACI, programmes d'insertion cantonaux, entreprises d'insertion, etc).

Objectifs

Les objectifs de cette formation sont les suivants :

- Comprendre la problématique de l'insertion dans sa complexité, les processus d'exclusion ainsi que les modalités d'accès au marché du travail et la construction des politiques sociales soutenant ou visant l'insertion socioprofessionnelle ;
- Outiller l'intervention pour soutenir les individus ou les groupes dans leur chemin d'insertion, en tenant compte du contexte, des réseaux et collaborations professionnelles, mais aussi des ressources et des contraintes en présence ;
- Construire une posture professionnelle, éthique et réflexive, capable de contribuer à la mise en place de projets novateurs et ajustés au contexte d'intervention.



Programme

Module 1 (4 ECTS)

Comprendre l'insertion professionnelle dans sa complexité.

Module 2 (6 ECTS)

Processus et méthodologie de l'insertion professionnelle.

Module 3 (5 ECTS)

Techniques professionnelles et pratique réflexive.

Infos pratiques

Titre délivré

CAS HES-SO de Spécialiste en insertion professionnelle (15 ECTS)

Durée et lieu de formation

- 21 jours de cours sur une période de 12 mois
- VisionS - Formation continue HES

Taxe d'inscription

CHF 200.-

Prix de la formation

Se référer au site internet

Contact

- Responsable du programme
Sophie Guadagnini
- Secrétariat de la formation
Célia Rodrigues Ferreira





CETTE FORMATION FAIT PARTIE DU PROGRAMME ROMAND HES-SO DE
FORMATION A L'INSERTION PROFESSIONNELLE (PROFIP).

Informations et inscription



VISIONS
Formation continue HES
Santé — Social Genève

VisionS

Formation Continue HES
Santé-Social Genève
Rue de l'Encyclopédie 5
1201 Genève
cas-sip.visions@hesge.ch
+41 22 558 66 09

www.hesge.ch/visions