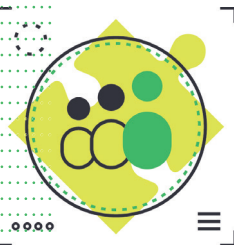


CAS / DAS / ML HES-SO
CERTIFICATE / DIPLOMA OF ADVANCED
STUDIES / MODULES LIBRES

SANTÉ - SOCIAL

Formations
certifiantes flexibles
en Santé de l'enfant,
l'adolescent et de la
famille

FORMATIONS EN PARTENARIAT
AVEC LES HÔPITAUX
UNIVERSITAIRES DE GENÈVE (HUG)



HES-SO GENÈVE : FORMATIONS CONTINUES CERTIFIÉES EDUQUA

VISION S

Formation continue HES
Santé — Social Genève

Hes-so GENÈVE | HEdS | HETS
Haute Ecole Spécialisée
de Suisse occidentale

DEVENEZ UN·E EXPERT·E DE L'INTERVENTION SYSTÉMIQUE PARTICIPATIVE ET DE LA SANTÉ PSYCHOSOCIALE DES ENFANTS, DES ADOLESCENT·ES ET DE LA FAMILLE

Raison d'être

Les défis des enjeux sociétaux et psychosociaux sont prégnants dans les contextes de vulnérabilité liée aux transitions de l'enfance. Ils requièrent une adaptation des pratiques professionnelles en milieu hospitalier et communautaire.

L'exploration de situations complexes et la co-construction avec les familles de projets de soin respectueux permettront de promouvoir la santé psychosociale des enfants, des adolescent·es et de leurs familles

Objectifs

Acquérir des outils opérationnels.
Développer une pratique participative écosystémique et réflexive.
Renforcer une expertise et un leadership dans le domaine des soins centrés sur les forces et les besoins du petit enfant, de l'enfant, de l'adolescent·e et de la famille.

Public cible

Professionnel·les de la santé et du social, titulaires d'un diplôme de niveau HES ou équivalent, ayant 1 an d'expérience.

Compétences majeures développées

Les professionnel·les obtenant un CAS :

- Démonstrent des habiletés professionnelles dans le champ d'expertise spécifique de la thématique et possèdent les connaissances nécessaires y relatives.
- Fondent et argumentent leurs pratiques sur des données probantes.
- Collaborent interprofessionnellement avec l'ensemble des acteurs·trices de la santé, le-la patient·e et ses proches.
- Promeuvent la qualité et la sécurité des pratiques professionnelles participatives dans les soins centrés sur le nouveau-né, l'enfant, l'adolescent et sa famille.

Les professionnel·les obtenant un DAS acquièrent les compétences du CAS et :

- Assument une nouvelle posture professionnelle en devenant acteur·trice du système de santé de proximité.
- Affirment un leadership professionnel.
- Gèrent un projet professionnel, étape de conception et de planification.



Programme

Module 1(CAS)

Approche systémique familiale
(6 ECTS)*

Module 2

Pratique professionnelle :

- 2.1 Pratique professionnelle réflexive (2 ECTS)(CAS)
- 2.2 Pratiques professionnelles : Expérimentation clinique (2 ECTS) (DAS)
- 2.3 Pratiques professionnelles : Leadership (2 ECTS) (DAS)

Module 3(CAS)

Evaluation clinique (selon le CAS) :

- 3.1 Examen clinique et Soins du Nouveau-né (2 ECTS)*
- 3.2 Examen clinique et Soins de l'Enfant (2 ECTS)*
- 3.3 Examen clinique et Soins de l'Adolescent (2 ECTS)*

Module 4(CAS module à choix et DAS)

Prévention et Promotion de la santé :

- 4.1 Promotion de la santé, littéracie (2 ECTS)
- 4.2 Education thérapeutique, littéracie (2 ECTS)

Module 5(CAS module à choix et DAS)

Santé psychosociale :

- 5.1 Santé psychosociale - Vulnérabilité périnatale (2 ECTS)*
- 5.2 Santé psychosociale - Vulnérabilité, Migration, Handicap (2 ECTS)*
- 5.3 Santé psychosociale - Violence conjugale / Maltraitance familiale (2 ECTS)*
- 5.4 Santé psychosociale - Santé

Mentale de l'Enfant et de l'Adolescent
(2 ECTS)*

Module TD (DAS)

Travail de diplôme (5 ECTS)

** Modules libres pouvant être suivis indépendamment*

Infos pratiques

Titre délivré

Certificate of Advanced Studies
HES-SO en Santé du petit enfant et de
la famille (14 ECTS)

Certificate of Advanced Studies
HES-SO en Santé de l'enfant et de la
famille (14 ECTS)

Certificate of Advanced Studies
HES-SO en Santé de l'adolescent et de
la famille (14 ECTS)

Diploma of Advanced Studies HES-SO
en Santé de l'enfant, de l'adolescent et
de la famille (35 ECTS)

Durée et lieu de formation

- 2 à 3 jours par mois, sur une période de 12 mois pour le CAS
- 2 à 3 jours par mois, sur une période de 18 mois pour le DAS
- Genève

Taxe d'inscription

CHF 200.-

Prix de la formation

Se référer au site internet

Contact

- Responsable du programme
Delphine Barbe Coulon
- Secrétaire de la formation
Christelle Cervoni





FORMATIONS DÉLIVRÉES EN PARTENARIAT AVEC



Hôpitaux
Universitaires
Genève

Informations et inscriptions

<https://www.hesge.ch/visions/sante-du-petit-enfant-la-famille>

<https://www.hesge.ch/visions/sante-lenfant-la-famille>

<https://www.hesge.ch/visions/sante-ladolescent-la-famille>

<https://www.hesge.ch/visions/sante-lenfant-ladolescent-la-famille>

Pour les Modules libres, merci de consulter notre site internet.

VISIONS

Formation continue HES
Santé — Social Genève

Visions

Centre de Formation Continue

HES Santé-Social Genève

Rue de l'Encyclopédie 5

1201 Genève

cas-das-seaf.visions@hesge.ch

+41 22 558 53 67

www.hesge.ch/visions