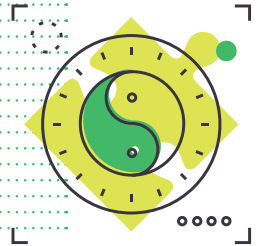


ConjugalitéS et ParentalitéS

COMMENT ACCOMPAGNER
LA DIVERSITÉ DES COUPLES
ET DES FAMILLES AUJOURD'HUI ?



HES-SO GENÈVE : FORMATION CONTINUE CERTIFIÉE EDUQUA

VISIONS

Formation continue HES
Santé — Social Genève

COMMENT ACCOMPAGNER LA DIVERSITÉ DES COUPLES ET DES FAMILLES AUJOURD'HUI ?

Raison d'être

Ce CAS ConjugalitéS et ParentalitéS se centre sur la dialectique entre conjugalités et parentalités. Les professionnel-le-s travaillant auprès des couples et des familles constatent que des problèmes de parentalité peuvent être à l'œuvre dans les dynamiques de couple, et vice-versa. Il existe donc un intérêt à distinguer les dimensions relatives à la conjugalité et à la parentalité, et voir leurs points d'intersection. Au-delà des étapes et cycles de vie, ce CAS a pour objectif d'aborder les notions de conjugalitéS et parentalitéS aujourd'hui, en tenant compte des manières dont les couples et les familles évoluent et de traiter des enjeux y relatifs.

Public cible

Professionnel-le-s oeuvrant dans le domaine du travail social, de la périnatalité, de la petite enfance, de la psychologie, de la santé, de l'enseignement, des sciences humaines, du domaine juridique, etc. souhaitant acquérir et/ou approfondir des connaissances dans les domaines des conjugalités et parentalités.

Objectifs

- Actualiser et développer des connaissances théoriques et savoirs pratiques concernant les conjugalités et les parentalités aujourd'hui.
- Poser une analyse pertinente des interactions dans les couples et les familles.
- Mettre en place les interventions adéquates, ciblées en fonction des problématiques.

Compétences développées

- Appréhender et développer une analyse des problématiques conjugales et familiales
- Concevoir des pistes d'intervention
- Déployer des connaissances et des méthodologies pertinentes dans le champ des conjugalités et parentalités
- Maîtriser les techniques d'entretien
- Orienter les couples et les familles vers des spécialistes en fonction des problèmes identifiés. Développer le travail en équipe, en partenariat et/ou en réseau.



Programme

Module 1

Faire couple et famille aujourd'hui (4 ECTS)

- Evolution sociologique du couple et de la famille
- Evolution du droit en fonction de l'évolution sociale
- Le couple et la famille face à la loi, aux politiques publiques
- Couples, familles et société, étapes de vie (faire famille, transition à la parentalité, arrivée des enfants, familles d'origines, séparation, recomposition)

Module 2

Approches psychosociales du couple et de la famille (4 ECTS)

- Couples, familles et argent, vieillissement, maltraitances, violences, dépendances
- Couple, désir d'enfant, PMA, GPA, adoption
- Couple et interculturalité
- Protection de l'enfant

Module 3

Approches méthodologiques dans le champ de la conjugalité et de la parentalité (2 ECTS)

- Déontologie du travail en réseau
- Modèles, méthodes et outils d'intervention
- Cartographie des réseaux

Infos pratiques

Titre délivré

CAS HES-SO Conjugalité et Parentalité (10 ECTS)

Durée et lieu de formation

- 13 jours de cours sur une période de 6 mois
- VisionS - Formation Continue HES

Taxe d'inscription

CHF 200.-

Prix de la formation

Se référer au site internet

Contact

- Responsables du programme
Chantal Valenzuela-Schwaller / Serge Guinot
- Secrétariat de la formation
Sophie Henzelin

Formation liée

Ce CAS est un pré-requis obligatoire pour s'inscrire au DAS HES-SO Conseil conjugal et thérapie de couple.





FORMATION DÉLIVRÉE EN PARTENARIAT AVEC COUPLE+

Informations et inscriptions

www.hesge.ch/visions/conjugalites-parentalites



VISIONS
Formation continue HES
Santé — Social Genève

VisionS

Centre de Formation Continue
HES Santé-Social Genève
Rue de l'Encyclopédie 5
1201 Genève
cas-das-conjugal.visions@hesge.ch
+41 22 558 66 09

www.hesge.ch/visions