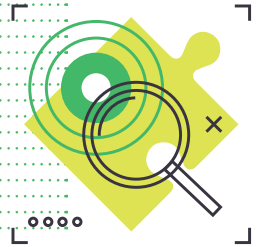


Spécialiste en
analyse des
pratiques
professionnelles

SE FORMER POUR INTERVENIR
AUPRÈS DE PROFESSIONNEL·LES
ET D'ÉTUDIANT·ES



HES-SO GENÈVE : FORMATION CONTINUE CERTIFIÉE ÉDUQUA

VISION S

Formation continue HES
Santé — Social Genève

SE FORMER POUR INTERVENIR AUPRÈS DE PROFESSIONNEL·LES ET D'ÉTUDIANT·ES

Raison d'être

Ce CAS permet l'acquisition des bases théoriques et méthodologiques de la conduite de groupes d'analyse de pratique auprès de professionnel·les en formations postgrades, de professionnel·les dans les institutions, ainsi que d'étudiant·es en formation bachelor ou master.

Public cible

Professionnel·les des domaines du social, de la santé, de la formation et des sciences humaines utilisant l'analyse des pratiques professionnelles dans leurs interventions, leurs enseignements ou qui souhaitent s'y former.

Objectifs

- Acquérir les bases de la conduite des groupes d'analyse des pratiques professionnelles.
- Construire sa posture d'intervenant·e.
- Devenir une personne ressource dans le domaine de l'analyse des pratiques professionnelles.
- Contextualiser ses interventions.

Compétences développées

- Identifier les notions théoriques sur lesquelles se fondent la posture et la fonction de « spécialiste en analyse des pratiques professionnelles ».
- Analyser les enjeux professionnels actuels en rapport avec les contextes sociopolitiques et institutionnels.
- Intégrer les connaissances théoriques acquises par l'analyse des pratiques professionnelles des participant·es.
- Être en capacité de prendre en compte et de mobiliser les dimensions de complexité et de multiréférentialité dans une perspective éthique et déontologique.
- Acquérir des bases méthodologiques de modalités d'analyse de pratique professionnelle.
- Acquérir les outils pédagogiques de médiation essentiels à ce type d'intervention.



Programme

Module 1

Posture professionnelle et dimension multiréférentielle (5 ECTS)

- Appréhender des bases permettant la construction d'une nouvelle posture professionnelle dans la fonction d'intervenant·e APP.
- Repérer et situer le contexte et la dimension multiréférentielle que suppose une situation professionnelle. Découvrir et comprendre la complexité et les enjeux de l'environnement dans l'intervention professionnelle.

Module 2

Construction identitaire de la posture d'intervenant·e (5 ECTS)

- Identifier les expériences et le cadre de référence théorique de futur·e intervenant·e.
- Mobiliser sa posture réflexive impliquant la capacité de prise de distance et d'autocritique.

Module 3

Analyse de la pratique : posture et pédagogie (5 ECTS)

- Expérimenter sa posture. Elaborer des stratégies pédagogiques pour engager les participant·es dans un processus réflexif et collectif.
- Acquérir et développer des compétences en communication relationnelle dans la conduite d'un groupe.

Infos pratiques

Titre délivré

CAS HES-SO Spécialiste en analyse des pratiques professionnelles dans le domaine de l'action sociale, éducative, psychosociale et de la santé (15 ECTS)

Durée et lieu de formation

- 19 jours ½ de cours en présentiel sur une période de 13 mois
- VisionS - Formation Continue HES
- Quelques cours peuvent avoir lieu à la HETS de Fribourg (HETS-FR)

Taxe d'inscription

CHF 200.-

Prix de la formation (2024)

CHF 6'400.-

Contact

- Responsable du programme
Armande von Wyss
- Secrétariat de la formation
Caroline Gilliand

Formation liée

Ces trois modules sont le tronc commun et un pré-requis pour le DAS Superviseur·e.





FORMATION DÉLIVRÉE EN PARTENARIAT AVEC LA HETS-FR

Informations et inscriptions



VISIONS
Formation continue HES
Santé — Social Genève

VisionS

Centre de Formation Continue
HES Santé-Social Genève
Rue de l'Encyclopédie 5
1201 Genève
cas-das-app-sup.visions@hesge.ch
+41 22 558 52 98

www.hesge.ch/visions