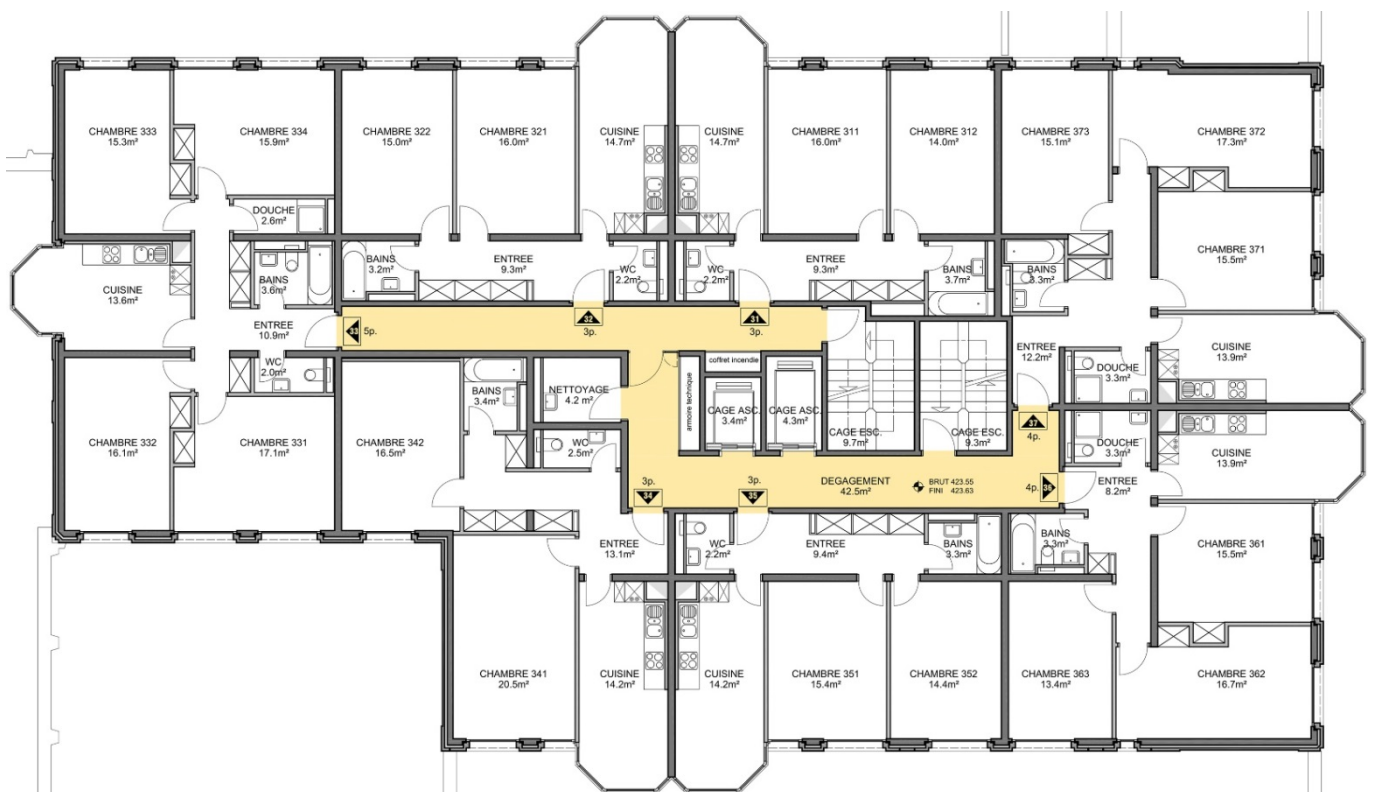


Foyer de Champel

Avenue de Champel 47 1206 Genève

Ce foyer se situe au-dessus de la Haute Ecole de Santé de Genève. Il propose 129 chambres de 14 à 20 m² réunies en appartements de 2 à 4 pièces + cuisine. Une cave privée, une buanderie commune et un parking à vélos sont mis à disposition des résidents. Les transports publics sont à proximité.

Le prix de location moyen est de 510.- par mois, charges comprises.



Foyer Dassier

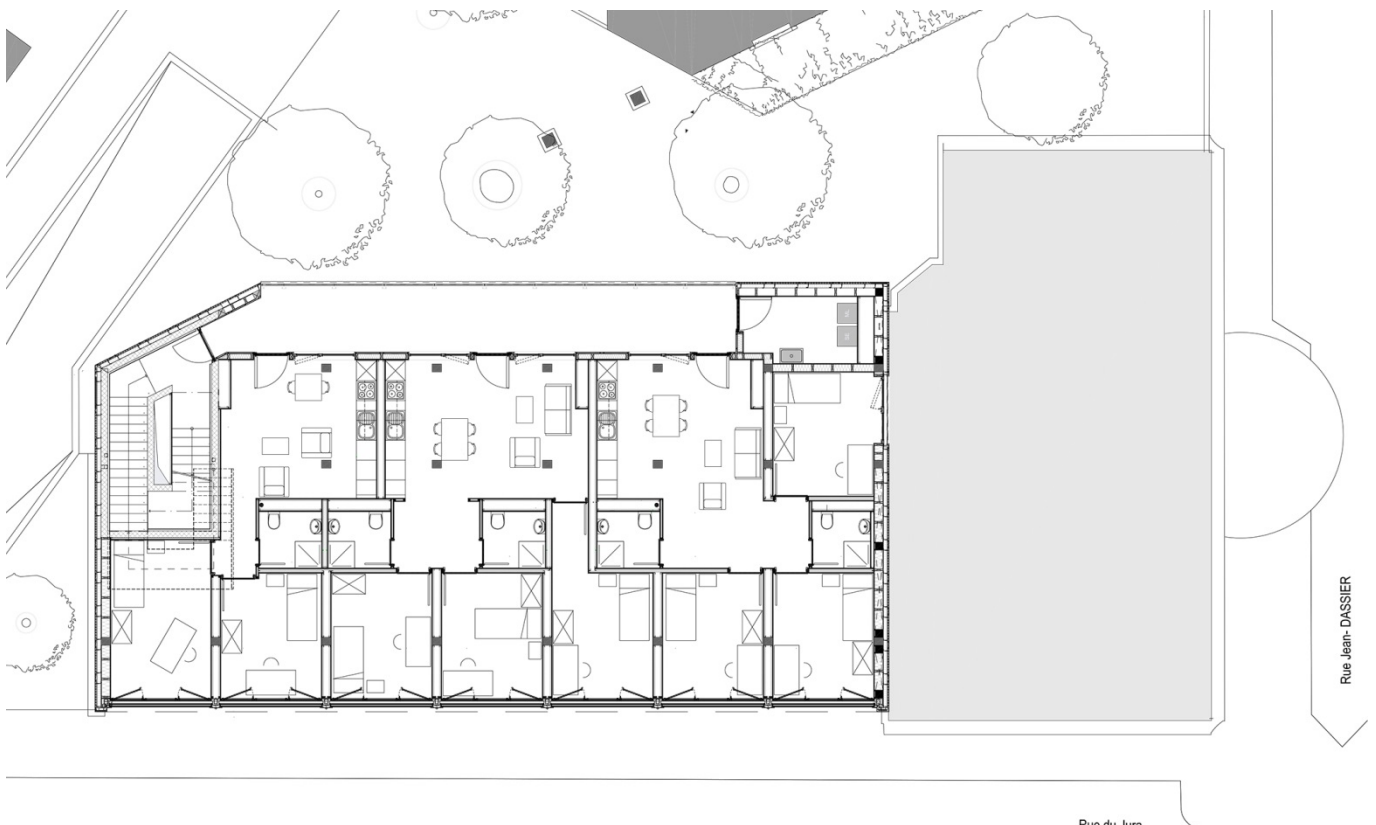
Rue Dassier 11

1202 Genève

Ouverture le 1 février 2017

Ce foyer se situe près de la gare Cornavin. Il propose 16 chambres de 11,5 à 14 m² réunies en appartements de 2 ou 3 pièces + cuisine. Une buanderie commune est mise à disposition des résidents. Les transports publics sont à proximité.

Le prix de location moyen est de 540.- par mois, charges comprises.



Foyer Pinchat

Chemin de Pinchat 21
1227 Carouge

Ouverture le 1 septembre 2016

Ce foyer se situe au-dessus d'une crèche. Il propose 99 studios pour 1 personne (dont 4 sont aménagés pour un accès en chaise roulante) et 6 appartements de 2 pièces pour 2 personnes. Une cave privée, 4 salles communes et une buanderie sont mises à disposition des résidents. Les transports publics sont à proximité.

Le prix de location moyen d'un studio est de 660.- par mois, charges comprises.

