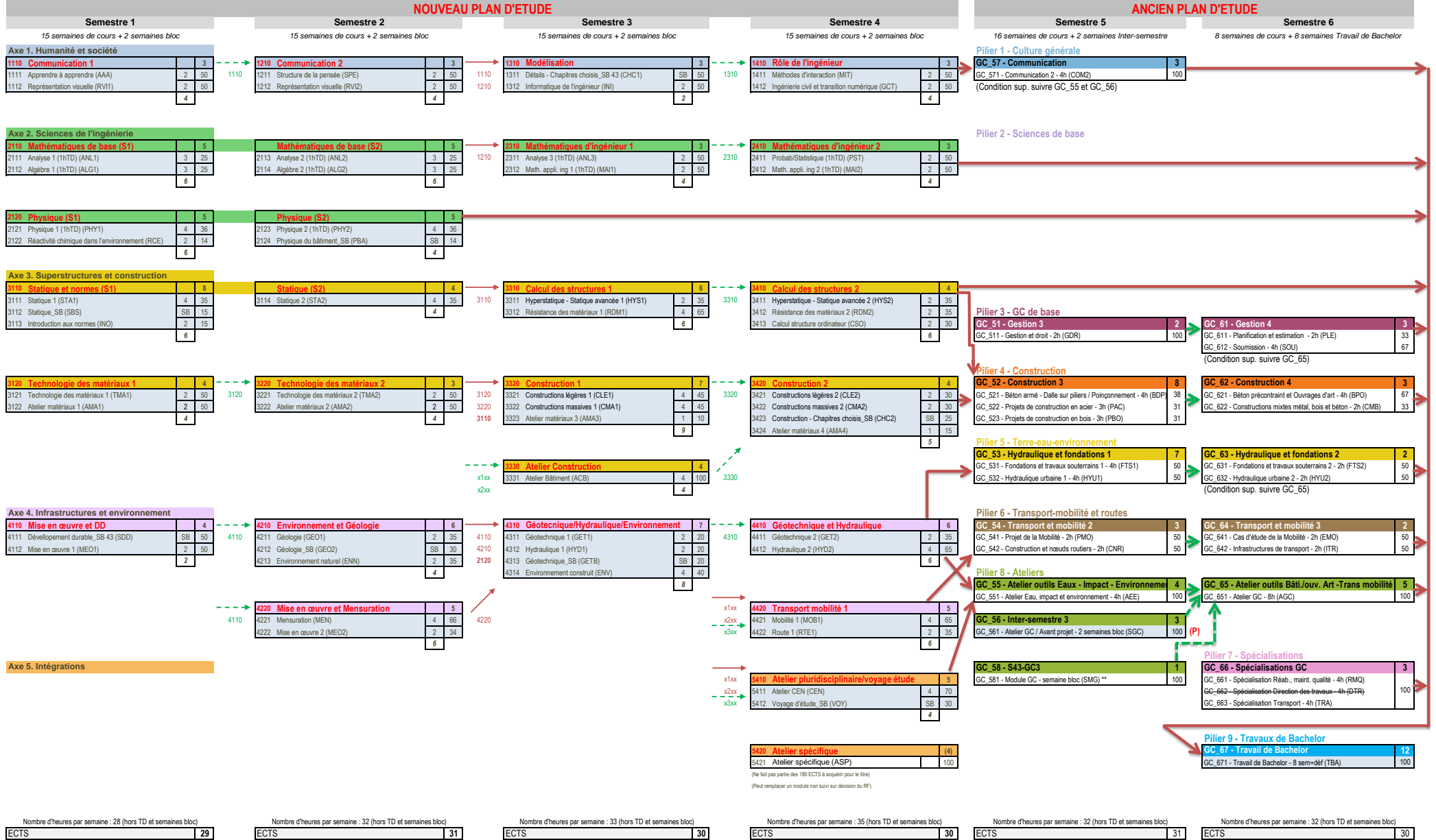


NOUVEAU PLAN D'ETUDE

ANCIEN PLAN D'ETUDE



LEGENDES :
Dans cette présentation, certains intitulés de cours ont été tronqués par manque de place, seule la fiche module fait foi pour le nom exacte
(2) : Modules dont les crédits ne font pas partie des 180 ECTS nécessaires à l'obtention du titre de Bachelor of Science en génie civil (Crédits supplémentaires)

(P) : Prérequis particulier : pour accéder au module GC_65 il est impératif d'avoir validé le module GC_56 de l'année en cours la thématique de ces deux modules étant commune annuellement

Codification des Axes d'enseignement 1. Humanité et société 2. Sciences de l'ingénierie 3. Superstructures et construction 4. Infrastructures et environnement 5. Intégrations

ancien plan d'étude codification couleur par pilier