

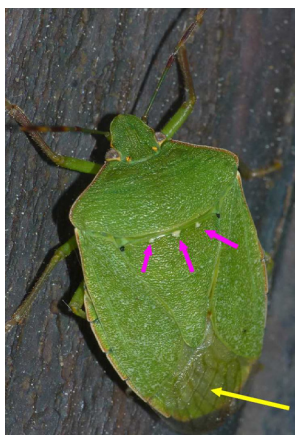
La punaise verte du soja, *Nezara viridula*

Qui est-elle?

La punaise verte du soja *Nezara viridula* (Pentatomidae) est un ravageur mondial qui cause de nombreux dégâts dans plusieurs cultures (en particulier riz, soja et cultures sous abri). Elle est présente en Suisse depuis le début des années 2000 et cause des dégâts importants lors d'années chaudes.

Comment la reconnaître?

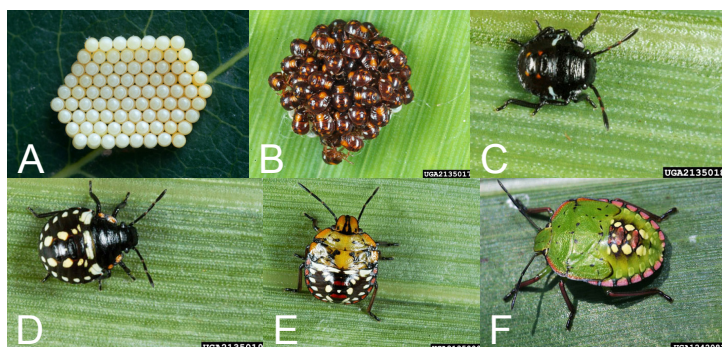
- **Larves:** premiers stades rouge et noir, deux derniers stades majoritairement verts avec taches blanches sur l'abdomen (Fig. 1E-F).
- **Adultes (12-16 mm):** entièrement vert (Fig. 2) ou brun-violetés en automne (individus hivernant) (Fig. 4), parfois forme différente (*torquata*) avec une coloration blanchâtre du haut de la tête et du pronotum (Fig. 5).
- **Caractéristique d'identification:** **trois points blancs** sur la partie supérieure du scutellum, **membrane allaire transparente** (Fig. 2). Ces critères permettent de la différencier de la punaise verte indigène *Palomena prasina* (Fig. 3).



2 - *Nezara viridula*
3 tâches claires,
membrane transparente



3 - *Palomena prasina*
absence de tâches claires,
membrane allaire brune



1 - Stades de développement de la punaise verte du soja
A: oeufs déposés en ooplaque. B: 1er stade larvaire sédentaire.
C: 2ème stade. D: 3ème stade. E: 4ème stade. F: 5ème stade



4 - *N. viridula*
adulte, forme hivernante



5 - *N. viridula*
adulte, forme *torquata*

Comment se développe-t-elle?

La femelle pond ses oeufs en groupes de trente à huitante oeufs en ooplaque (Fig. 1A), après s'être accouplée. De petites larves émergent et restent dans un premier temps (1-2 jours) groupées autour des oeufs. Les stades larvaires 2 à 4 (Fig. 1B-F) se nourrissent ensuite de la plante hôte avant de devenir adulte.

Plantes hôtes

30 familles de plantes hôtes dont certaines cultures:

- soja
- haricots
- concombres
- aubergines
- tomates
- poivrons
- cultures fruitières

Dégâts possibles (Fig. 5, A-D)

- déformations des fruits
- avortement des boutons floraux
- flétrissement des fruits
- chute des fruits



5 - Dégâts en cultures légumières
A: piqûres sur tomate mûre. B: piqûres sur tomate verte. C: piqûres sur poivron.
D: déformations sur concombre.

Comment la signaler?

En cas de présence dans vos cultures, merci de nous le signaler par téléphone ou par e-mail avec d'éventuelles photos:

hepia

Laboratoire d'agroécologie et systèmes horticoles (LASH)

lash.hepia@hesge.ch

022 546 68 41