

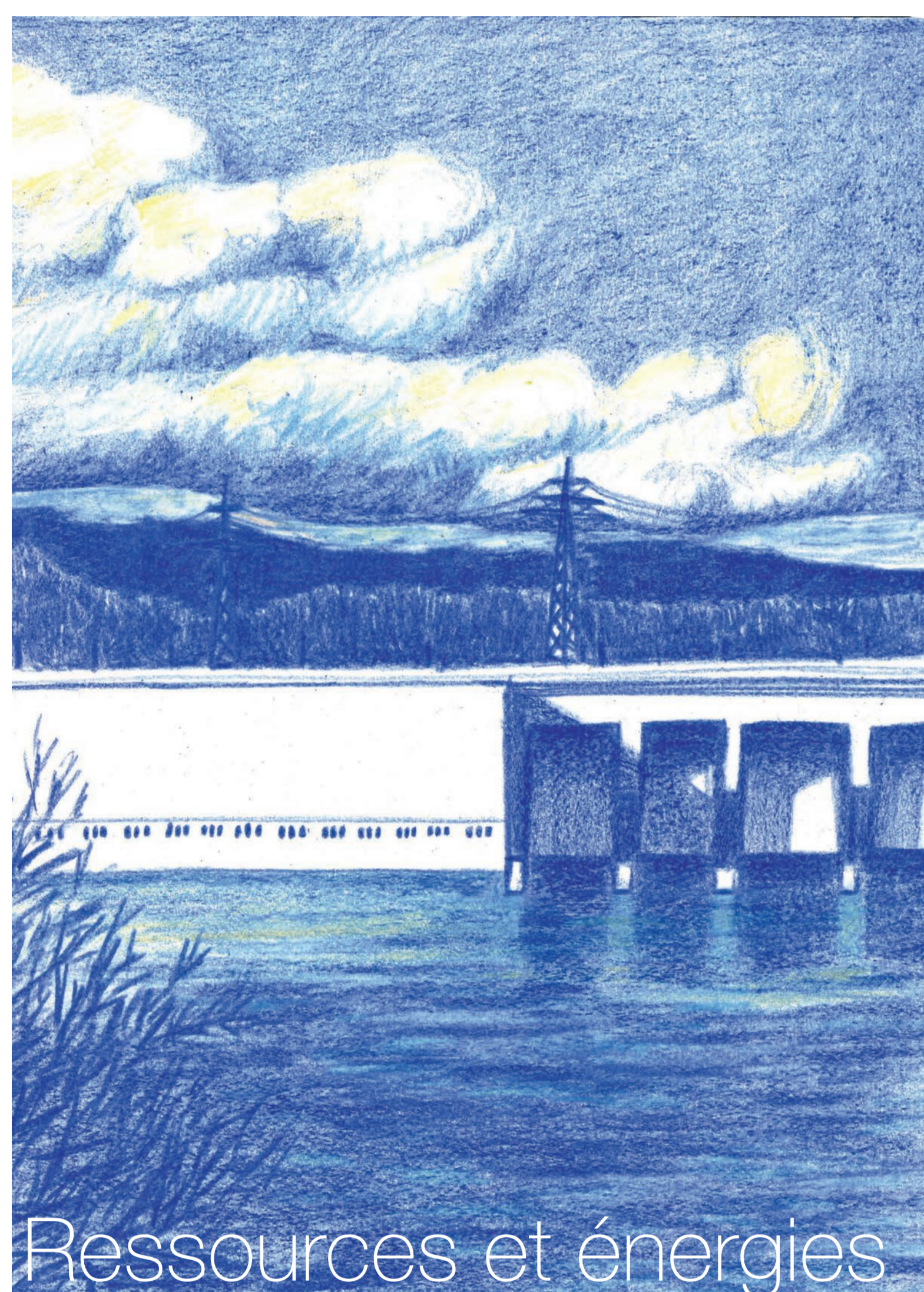
LE RHÔNE-I

UN PROJET PÉDAGOGIQUE ET FÉDÉRATEUR
DE LA FILIÈRE ARCHITECTURE DU PAYSAGE - HEPIA - GENÈVE

LÉMAN



LES THÉMATIQUES OBSERVÉES ESQUISSENT
LA PERSONNALITÉ ET LES ENJEUX DU RHÔNE GENEVOIS

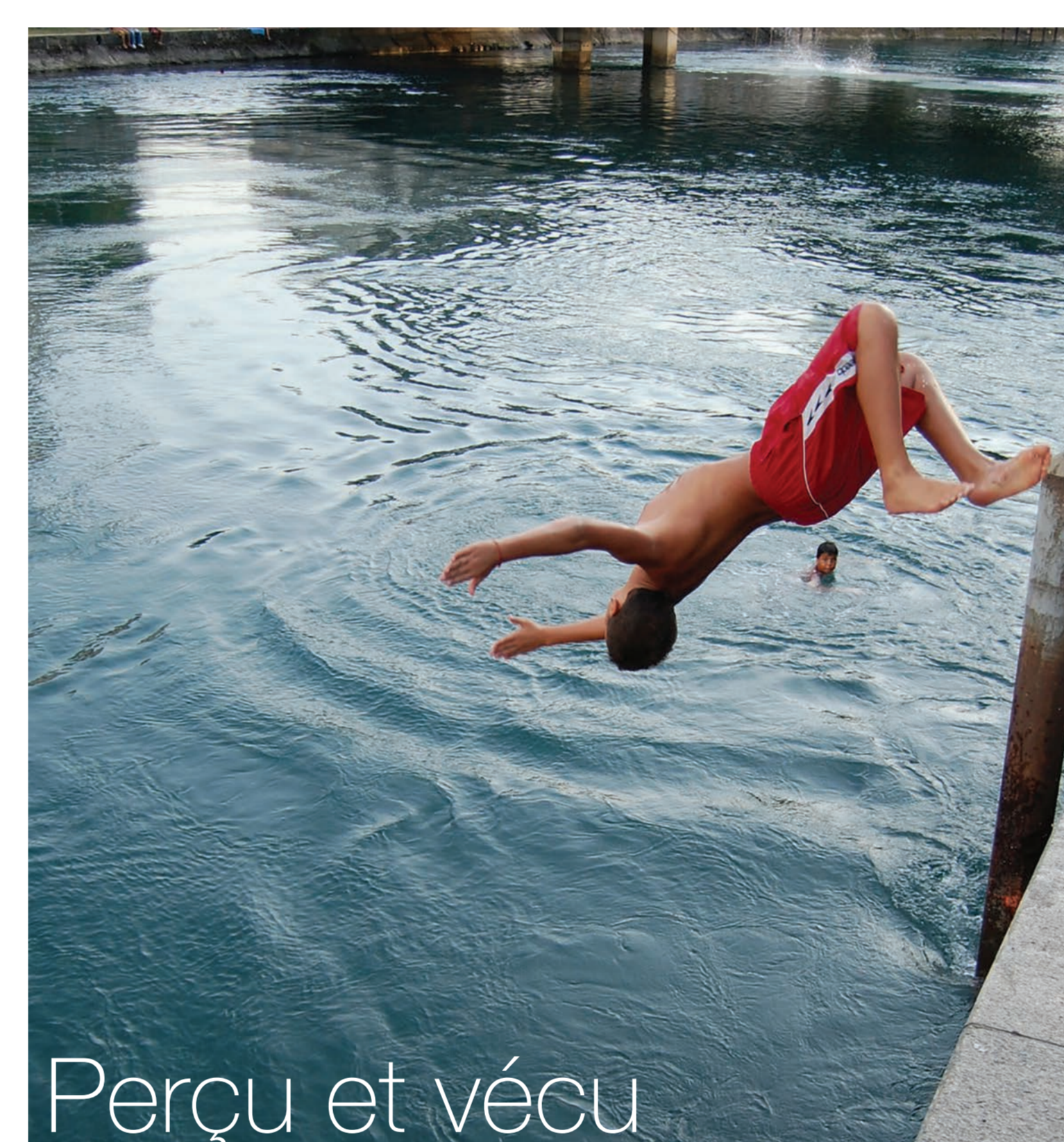


Ressources et énergies



Sauvage et dynamique

Un fleuve anthropisé et naturel aux dimensions physiques et symboliques



Perçu et vécu



Terres de campagne



Habité

Un territoire continu porteur de sens commun



Construit

Un monument-paysage aux valeurs et potentialités fédératrices



Industriel

UNE PUBLICATION RETRACE L'EXPÉRIENCE PÉDAGOGIQUE



Cet ouvrage retrace l'expérience pédagogique vécue par les étudiant.e.s et les enseignant.e.s. Les thématiques, enjeux et pistes de projet font émerger le Rhône comme une ressource climatique, écologique, économique, culturelle et sociale pour les habitantes et l'ensemble des êtres vivants.

Au travers des réflexions du projet fédérateur, la personnalité du Rhône genevois se dessine. Sauvage ou domestique, social et nourricier, imaginaire et parfois oublié, ce grand fleuve nous embarque à la découverte de son territoire aux multiples visages. Ressource pour la ville, ses habitant.e.s et pour l'ensemble des êtres vivants établis le long de ses rives, le Rhône est un monument naturel et social relativement peu reconnu malgré son caractère remarquable. En se concentrant sur la partie comprise entre la pointe de la Jonction en Suisse et le défilé de l'Écluse en France, dans le massif du Jura, les travaux des étudiant.e.s des trois années de la filière architecture du paysage de HEPIA ont permis d'identifier et de faire valoir les nombreuses thématiques portées par ce terri-

toire en mouvance. S'appuyant sur les potentiels du paysage existant, cet exercice pédagogique collectif amorce avec sensibilité et nuances, des conversations, des hypothèses et des enjeux pour accompagner l'émergence d'un possible parc du Rhône.

Les productions puisées dans les recherches et les projets des étudiant.e.s, les réflexions et apports théoriques de nos enseignant.e.s et intervenant.e.s sont devenus la matière qui a motivé cette publication.

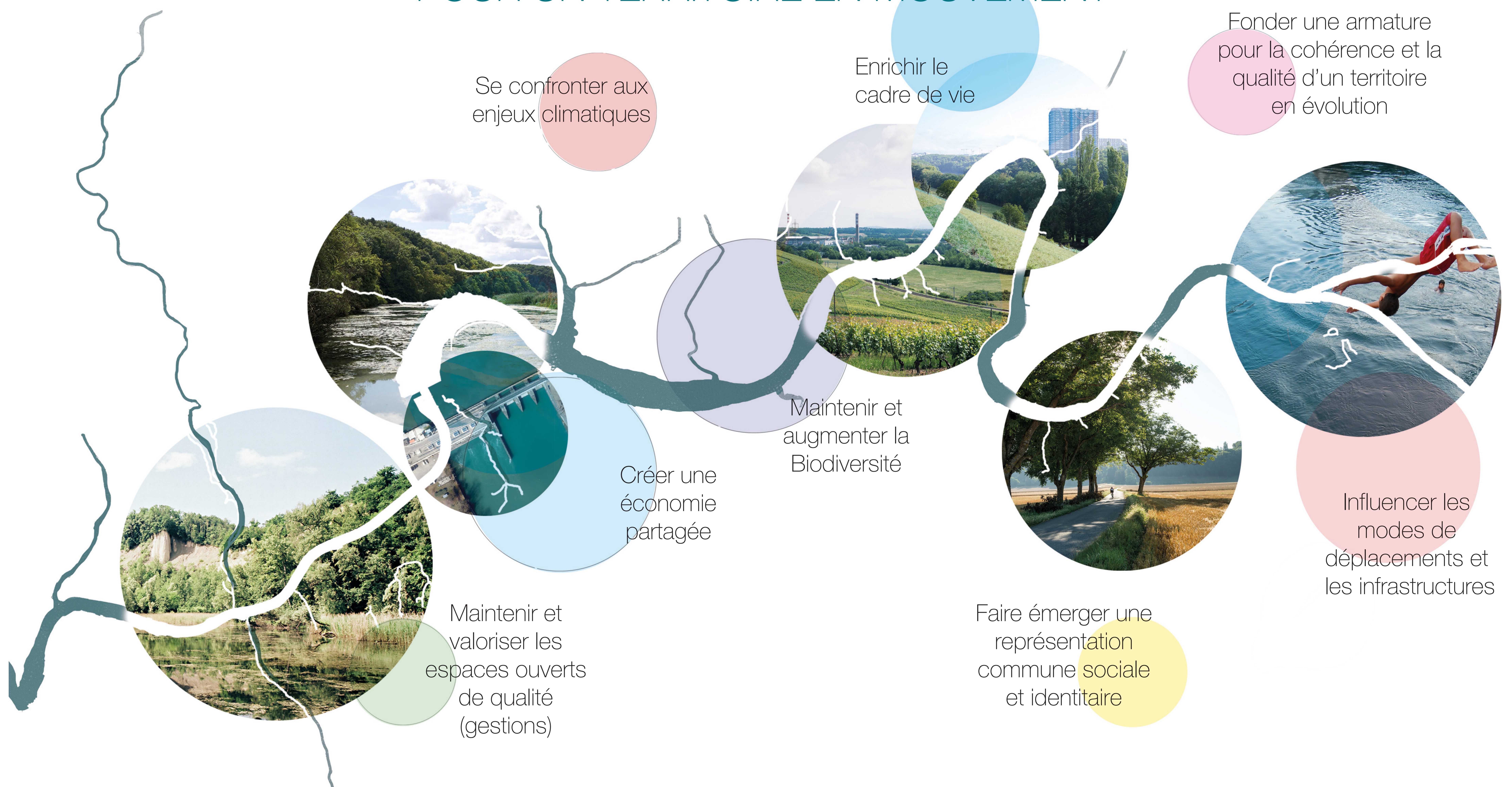
Elle s'inscrit à la confluence d'une étroite collaboration avec l'Office Cantonal de l'Agriculture et de la Nature et l'Office Cantonal de l'Eau et témoigne d'un véritable projet collectif.

CO-CONSTRUIRE UNE VISION COMMUNE POUR UN TERRITOIRE COMMUN



Un méandre du Rhône au barrage de Verbois

VERS UN OBSERVATOIRE DYNAMIQUE DU RHÔNE POUR UN TERRITOIRE EN MOUVEMENT



AMORCER UNE DÉMARCHE ITÉRATIVE ET PARTAGÉE

Le rôle de l'observatoire dynamique du Rhône:

Sensibiliser, représenter, partager et communiquer sur les thématiques et les enjeux du Rhône

Témoigner et documenter des mutations du domaine du Rhône

Associer et rapprocher les multiples acteurs du territoire du Rhône sur les questions du paysage et de la qualité de vie

- Développer une méthodologie et des outils d'observation
- Faire dialoguer les échelles et les périmètres, de pouvoirs et de droits
- Mobiliser la transdisciplinarité et les usagers
- Faire émerger un sentiment d'appartenance
- Définir une gouvernance adaptée