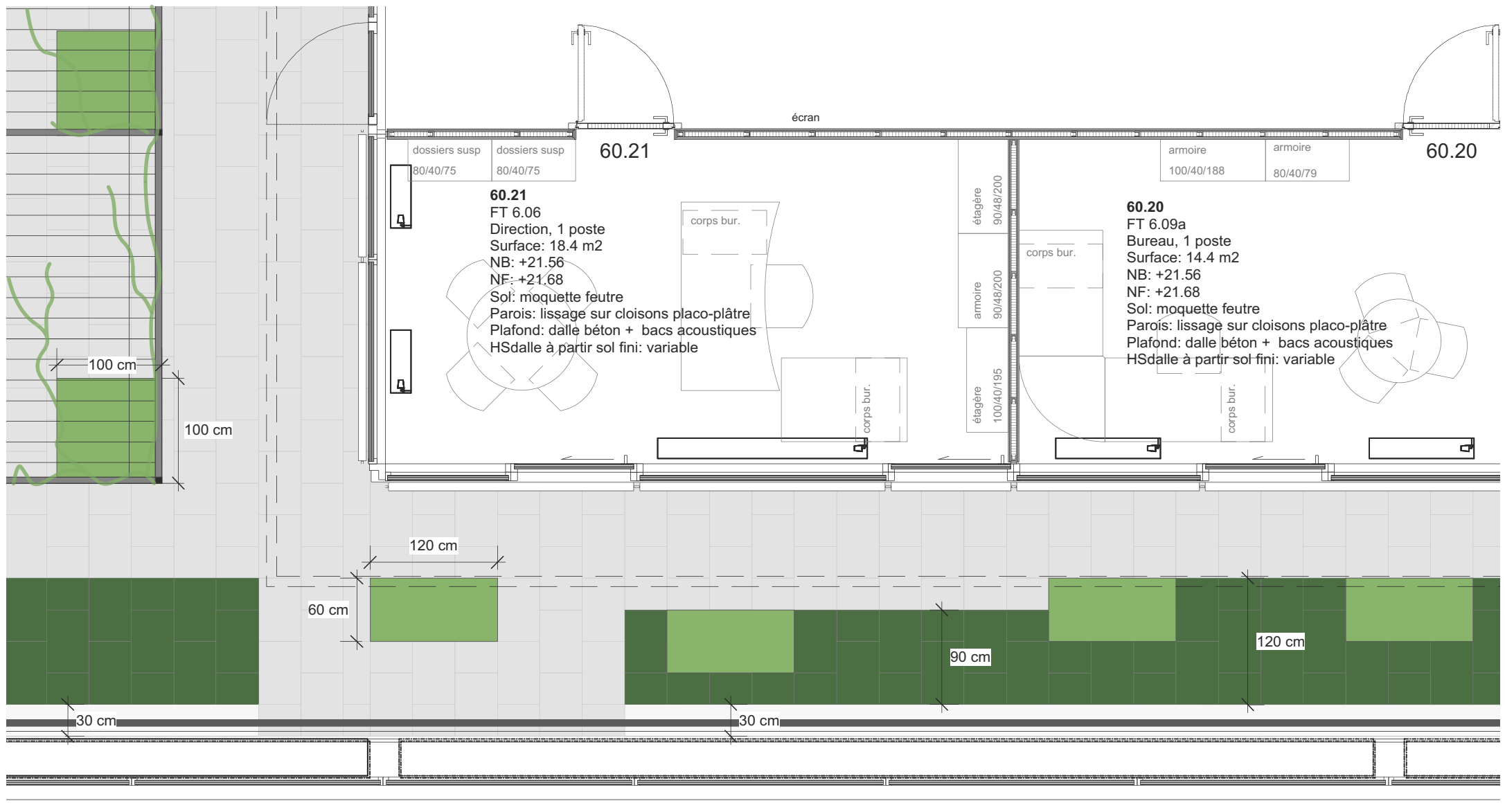
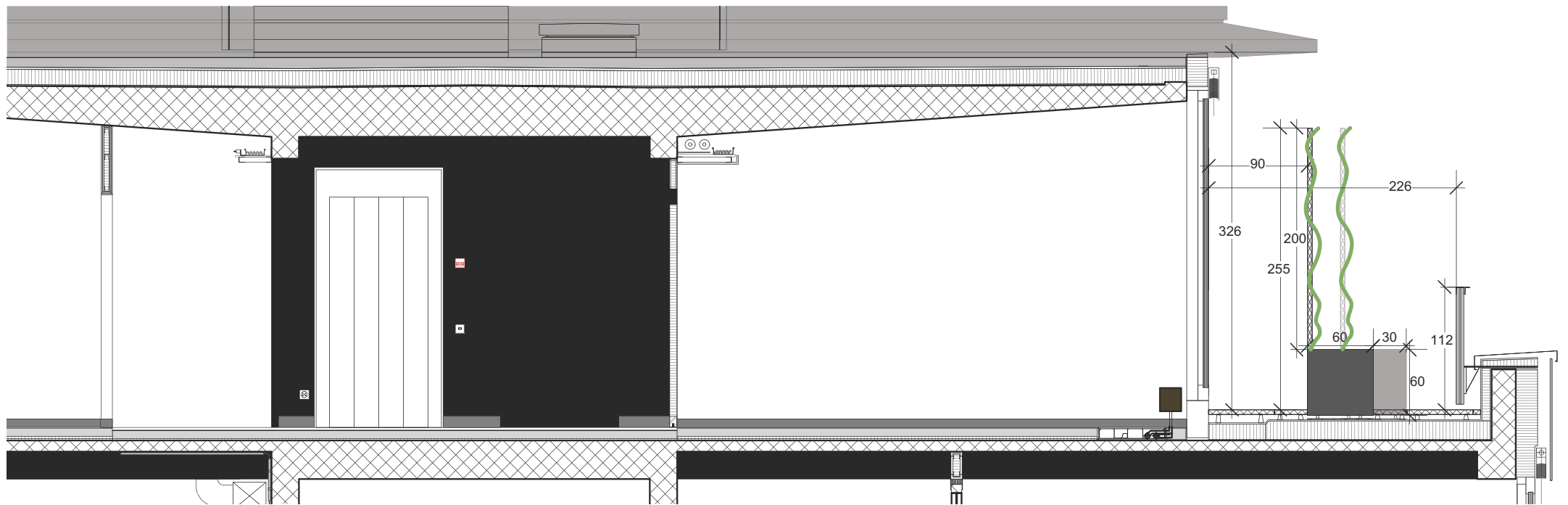


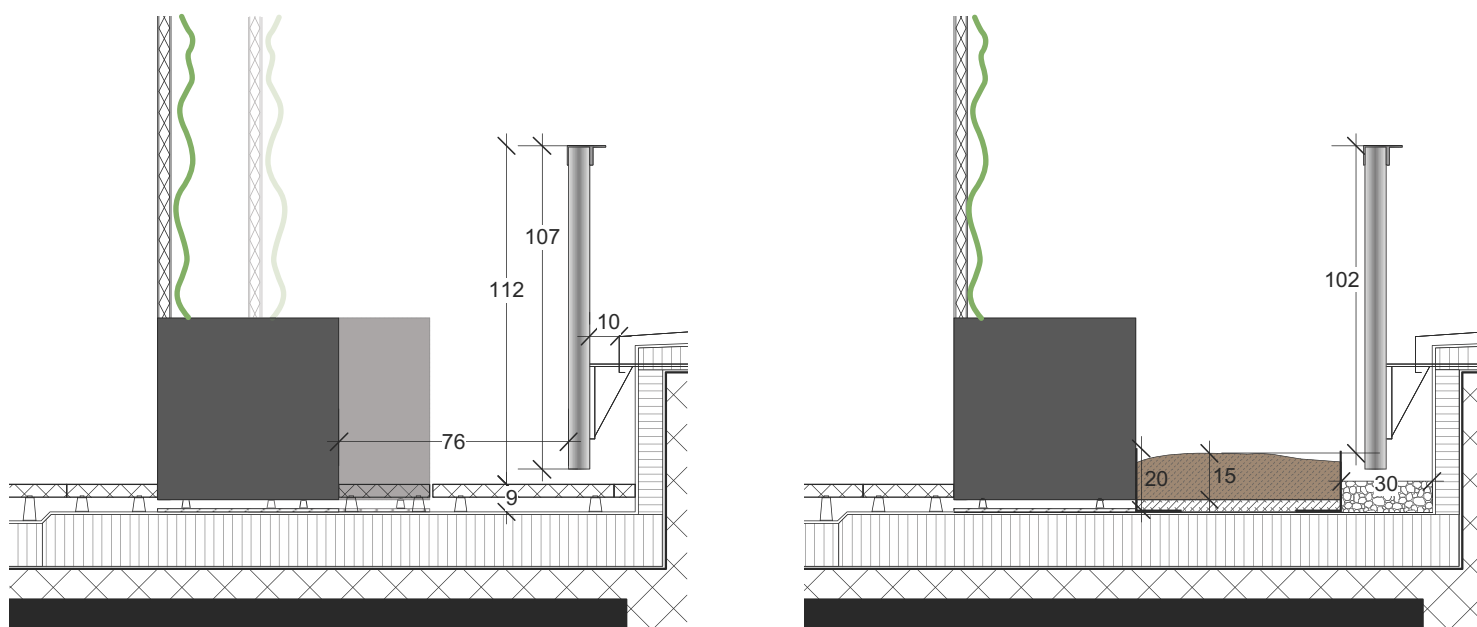
Plan terrasse est (1:50)



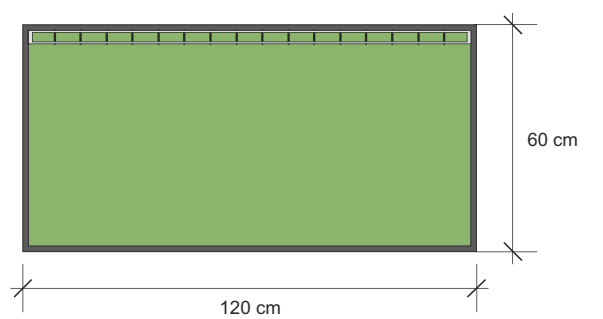
Coupe terrasse est (1:50)



Détails système éléments verticaux (1:25)



Détail bac avec élément vertical (1:20)



hepia
Haute école du paysage, d'ingénierie et d'architecture de Genève
Rue de la Prairie 4
CH-1202 Genève
Tél: +41 (0)22 546 24 00
Fax: +41 (0)22 546 24 10
hepia@hepige.ch
www.hepige.ch/hepia

Hes-so GENÈVE
Haute École Spécialisée
du Sud de la Suisse romande

HEG Battelle
Toiture bâtiment B | Eléments verticaux_Détails techniques
HEG | haute école de gestion, Hes-so Genève
Secteur HES - Campus Battelle - rue de la tambourine, 1227 Carouge - parcelle 320717

Mandants: HEG | haute école de gestion, Hes-so Genève
Mandataire: hepia, groupe de recherche TEP (Technique et paysage)
Objet: Campus Battelle, bâtiment B - parcelle 3207
Phase: Avant-projet / projet

Ech./ format: 1:50, 1:25, 1:20 / A3
Dess./ date: GW 26.05.2017
modif.: GW 29.05.2017