

# L'infrastructure écologique et Stratégie Biodiversité Genève 2030

Mobile(s) par nature !

Pavillon Sicli Genève, 3 mai 2018

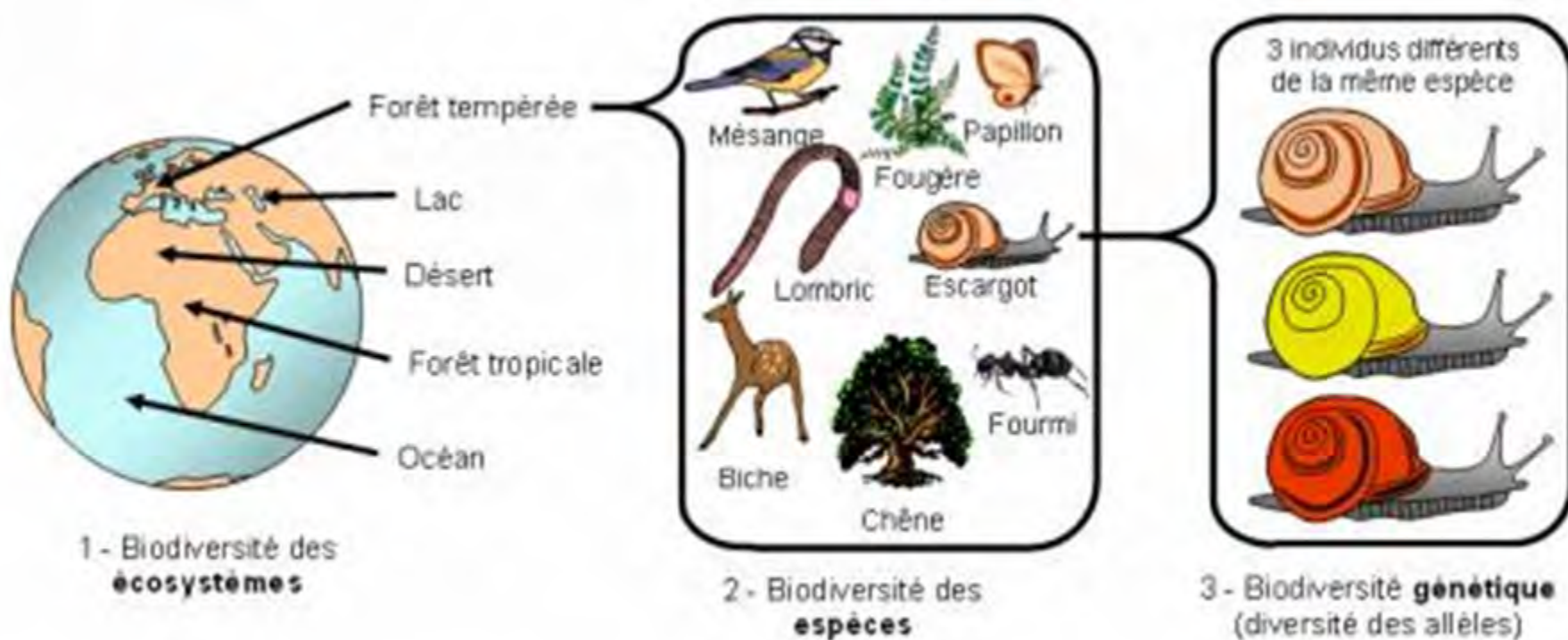


REPUBLIQUE  
ET CANTON  
DE GENEVE

PONT TENEBRAS LUX

Département de l'environnement, des transports et de l'agriculture (DETA)  
Direction générale de l'agriculture et de la nature (DGAN)

# Les 3 niveaux de la biodiversité



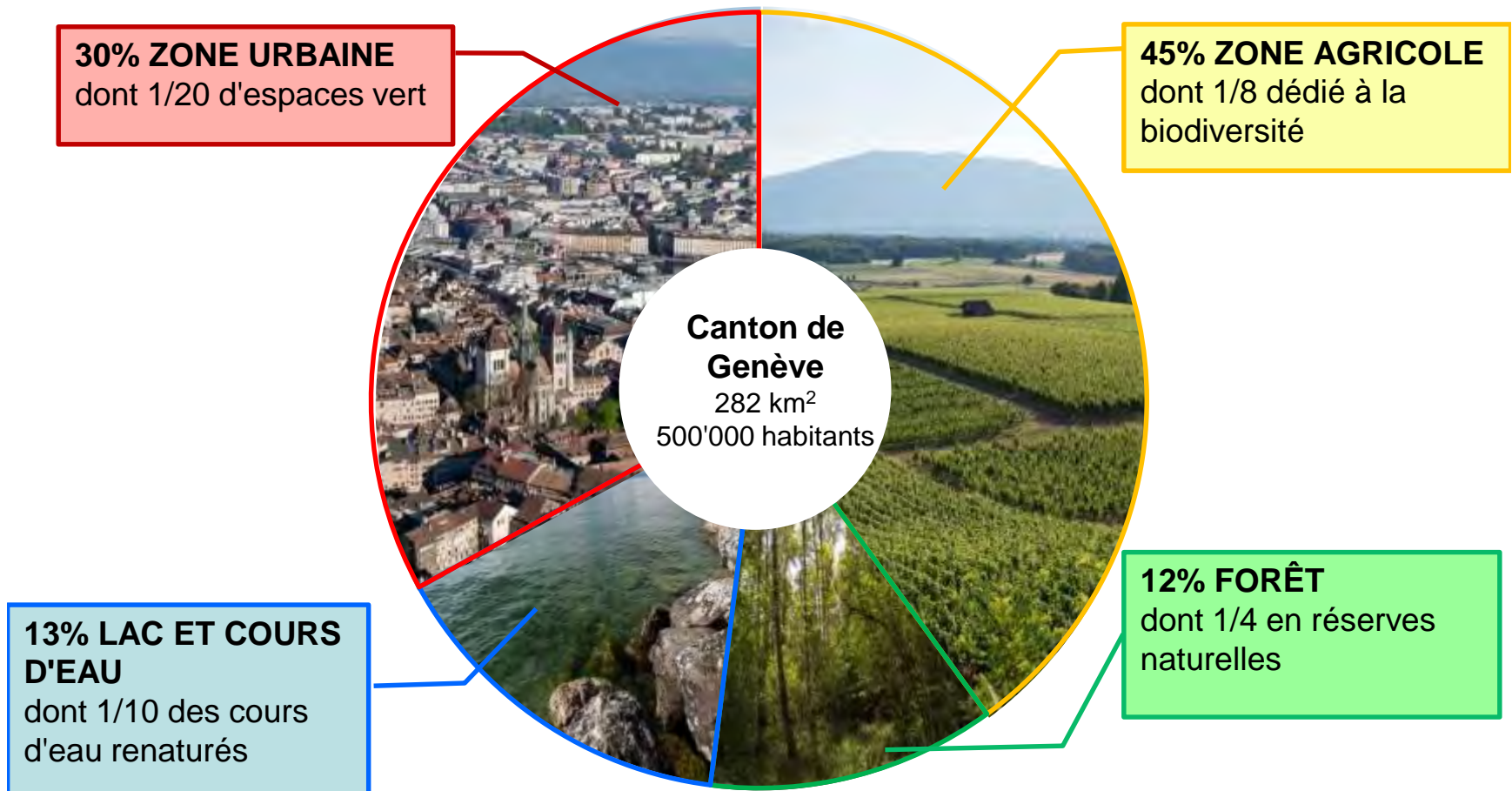


# Biodiversité à Genève et sa région



# La biodiversité, atout de notre territoire

## GE un laboratoire à ciel ouvert





# Nécessité d'agir

Etat des lieux :

## Territoire

Espace bâti  
30%



Espace rural  
70%



Espace  
transfrontalier



## Milieux naturels

Prés et  
pâturages secs



Marais et  
zones humides



Zones  
alluviales



Forêt



## Espèces

Plantes



Champignons



Chauves-  
souris



Crustacés



Papillons



Globalement

- Besoin d'agir
- Sans attendre!

## Relations avec l'humain

Régulation des  
espèces



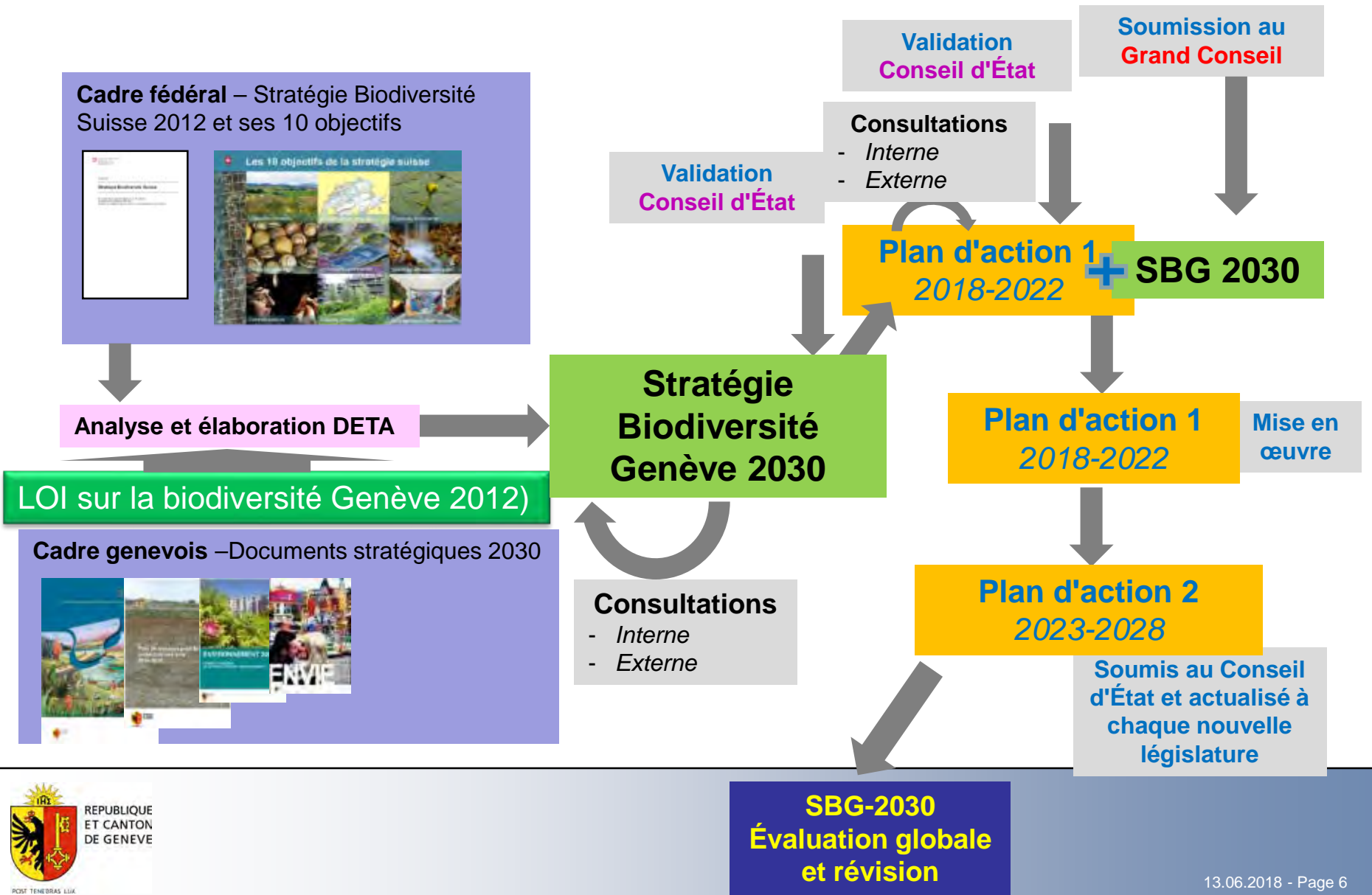
Pêche



Activités de  
plein air



# SBG-2030: une démarche intégrée



# Stratégie Biodiversité Genève 2030



C'est :



Les services écosystémiques



L'infrastructure écologique GE et BG-GG





# Stratégie Biodiversité 2030 – LES 12 DOMAINES CLÉS

1. Infrastructure écologique

2. Sites protégés



5. Cours d'eau et lac



8. Faune et flore



3. Forêt



6. Aire agricole



9. Sensibilisation



4. Arbres



7. Espace bâti



10. Formation



11. et 12. Outils analytiques et administratifs





# SBG-2030: liste des acteurs consultés

## ATELIERS THÉMATIQUES

**Eau** : ASL, FSPG, SIG

**Agriculture** : Agri Genève

**Zone à bâtir** : ACG, ATNP, CJBG, Ville de Lancy, FIDP, FTI, hepia, Société privée de gérance

**Forêt** : HES-SO, GIFORGE, Association des Propriétaires de Forêts

**Arbres** : ASSA, Pépinières Genevoises, UniGE

## ÉTAT DE GENÈVE

**DETA** : SIC, DGGC, DGT, DGEau, DGE  
**DIP**

**DALE** : OU, OAC, OCEN, OCLPF

**PRE** : Grand Genève, SSC, SDD

**DF**: OBA

**DSE** : OCPPAM

## CCDB

1 rep. par parti politique représenté au GC  
Et Pro Natura, Commission de la pêche, La Libellule, FCG, GOBG, MHNG, Agri Genève, CJBG, SOS Chats, Association des Propriétaires de Forêts, GIFORGE, ACG

## AUTRES ENTITÉS

WWF Genève

GE-21

SEVE

# Pour chacun des 12 domaines clés

- Une vision à l'horizon 2030.
- Un contexte : historique, état des lieux et enjeux principaux.
- Des orientations : les priorités qu'on veut développer dans le futur plan d'actions.



# Stratégie Biodiversité 2030 – LES 12 DOMAINES CLÉS - VISIONS

## 1. Infrastructure écologique

Une infrastructure écologique de qualité, référence pour toutes les planifications et décisions en matière d'aménagement du territoire

<p><b>2. Sites protégés</b></p> <p>Des <i>sites protégés</i> fonctionnels, réservoirs de la biodiversité, activement gérés et mis en réseau, avec la possibilité de les découvrir</p>
<p><b>3. Forêt</b></p> <p>Une <i>forêt</i> développant ses fonctions biologiques, productives et de récréation</p>
<p><b>4. Arbres</b></p> <p>Des <i>arbres</i> remarquables dotés d'une attention particulière, tant en ville qu'à la campagne, notamment pour garantir leur espace de développement</p>

<p><b>5. Cours d'eau et lac</b></p> <p>Des <i>cours d'eau et un lac</i> abritant une faune et une flore plus riches, grâce à une gestion intégrée de la qualité de l'eau et des débits</p>
<p><b>6. Aire agricole</b></p> <p>Une <i>aire agricole</i> préservée de l'urbanisation, encouragée dans sa production par circuits courts des incitations en faveur de la biodiversité</p>
<p><b>7. Espace bâti</b></p> <p>Un <i>espace bâti</i> intégrant une mosaïque de sites à caractère naturel favorables tant à la biodiversité qu'à la qualité de vie des habitants et propices à la découverte</p>

<p><b>8. Faune et flore</b></p> <p>Une <i>faune</i> et une <i>flore</i> genevoise plus riches, résilientes et gérées durablement</p>
<p><b>9. Sensibilisation</b></p> <p>Une <i>sensibilisation</i> à la nature qui a porté ses fruits auprès de la population qui connaît désormais sa valeur</p>
<p><b>10. Formation</b></p> <p>Une offre de <i>formation</i> à même de renforcer les compétences et le savoir-faire pour apprécier la valeur de la biodiversité et ses fonctions</p>

## 11. et 12. Outils analytiques et administratifs

Des *outils analytiques* pour un suivi performant de la biodiversité afin d'anticiper ses changements

Les *outils administratifs* intégrant naturellement et à tous les niveaux les enjeux liés à la promotion de la biodiversité



## ORIENTATIONS

- Continuer à concilier production de biens alimentaires et promotion de la biodiversité en garantissant les ressources nécessaires.
- Développer les connaissances scientifiques et la compréhension mutuelle entre les producteurs et les consommateurs de la valeur des liens entre les cultures, les milieux naturels et les espèces pour une meilleure prise en compte de la biodiversité.
- Renforcer le conseil et la vulgarisation agricole au profit des producteurs sur la meilleure adéquation entre production et biodiversité grâce à des bonnes pratiques.
- Soutenir la simplification administrative des ordonnances fédérales et contribuer à faire progresser la cohérence entre les diverses législations.
- Faire mieux connaître la qualité de la production genevoise et la diversité des prestations fournies par l'agriculture genevoise y compris par des mesures volontaires pour renforcer les liens entre producteurs et consommateurs (goût, environnement, alimentation). Communiquer sur la qualité environnementale de GRTA, en plus des enjeux sociaux ou géographiques.
- Poursuivre le soutien à la commercialisation des produits issus des modes de cultures propices à la biodiversité.
- Optimiser la qualité biologique des SPB et assurer la pérennité des réseaux agro-environnementaux pour leurs fonctions de soutien à la biodiversité et à la production.
- Renforcer la fertilité des sols grâce au développement de la biodiversité qu'ils abritent.
- Mettre en place dans les zones agricoles spéciales les césures vertes et bleues.
- Renforcer les initiatives en vue de récolter, mettre en culture et sensibiliser sur les vieilles variétés végétales et races animales traditionnelles de la région genevoise.
- Veiller à ce que les compensations écologiques se fassent également en dehors de la zone agricole (art. 18b LPN).

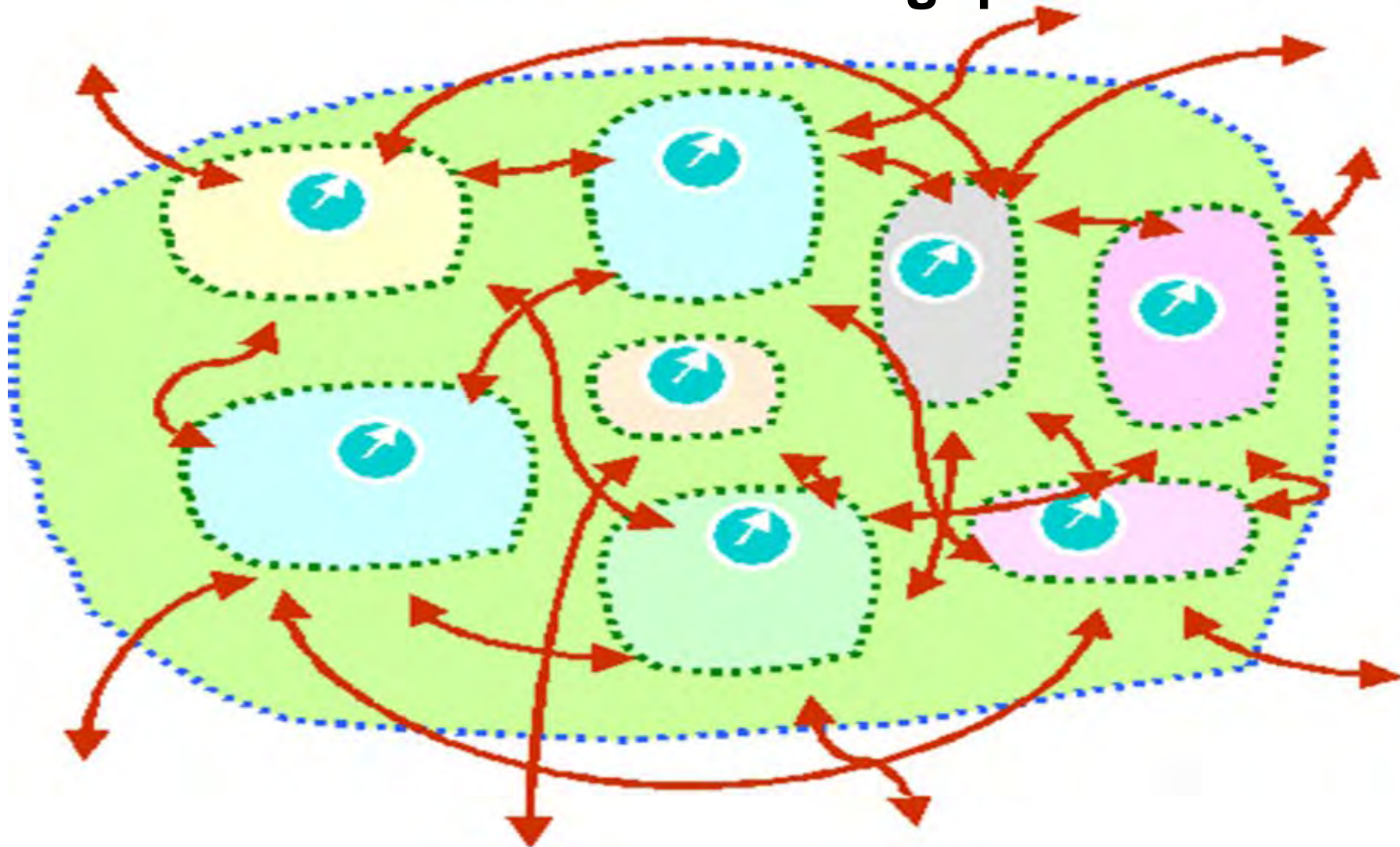
### 1 EXEMPLE

- orientations à développer dans le plan d'action





# Infrastructure Écologique



# L'infrastructure écologique

Des relais  
gérés de  
façon  
durable et  
différenciée



Des réservoirs



Des corridors



Des barrières



Des passages

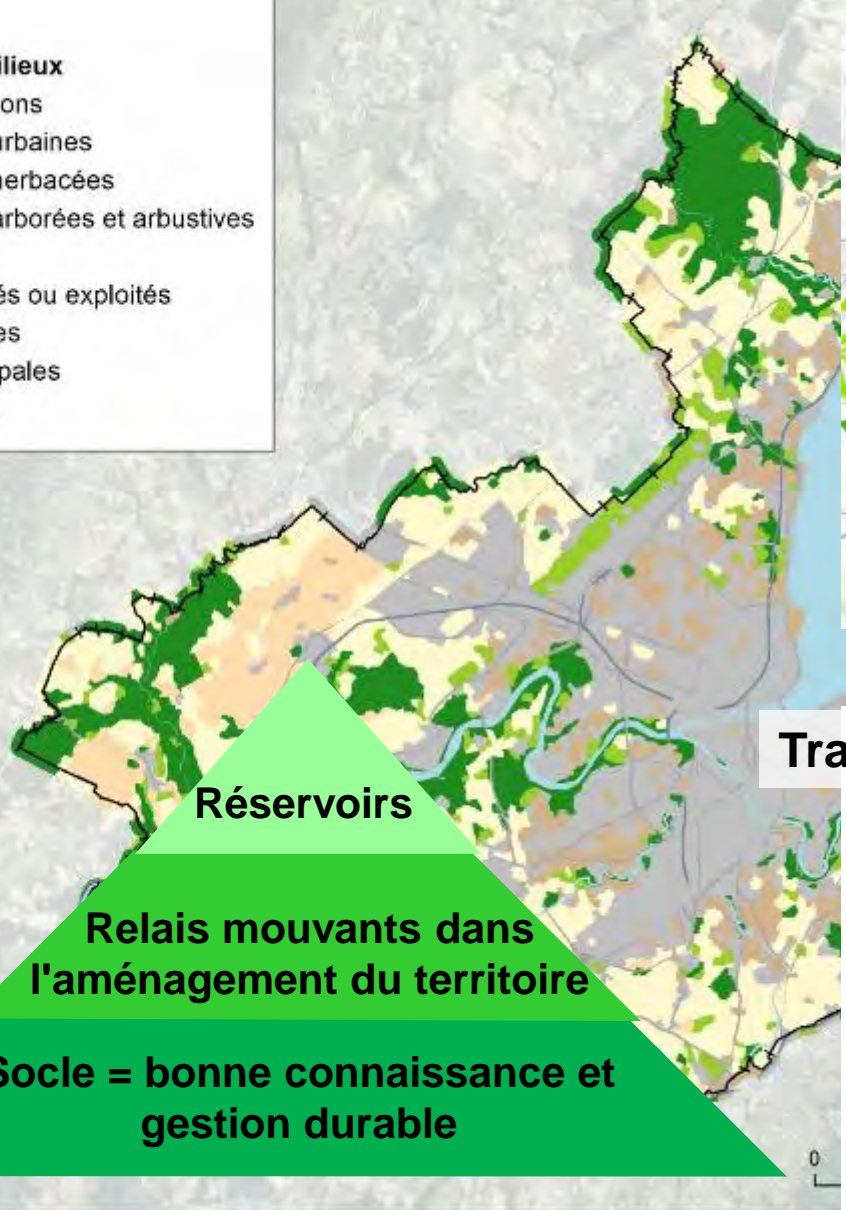


environnement, des transports et de l'agriculture  
Nom du service ou office



# Légende

- Catégories de milieux**
- Eaux et alluvions
  - Végétations urbaines
  - Végétations herbacées
  - Végétations arborées et arbustives
  - Vignes
  - Milieux cultivés ou exploités
  - Surfaces dures
  - Routes principales
  - Voies ferrées

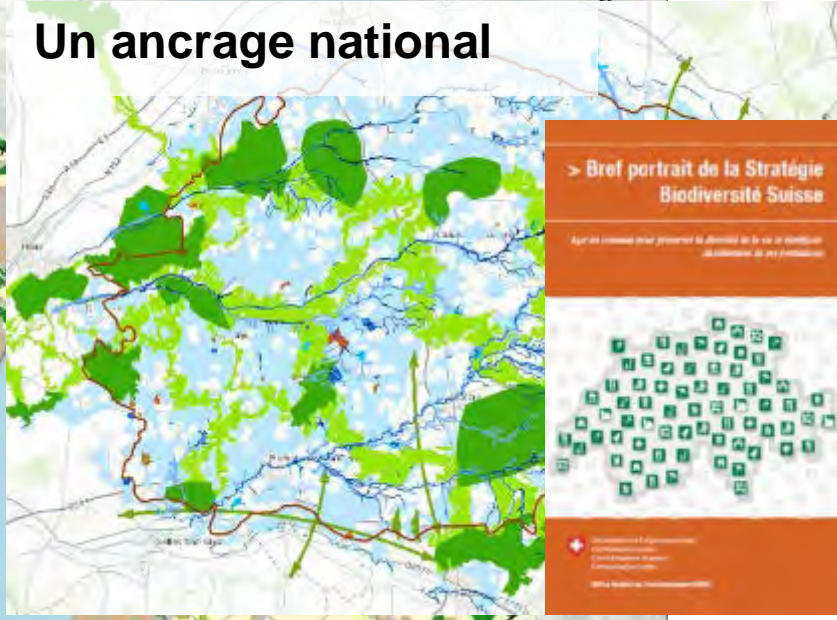


**Réservoirs**

**Relais mouvants dans l'aménagement du territoire**

**Socle = bonne connaissance et gestion durable**

## Un ancrage national



## Transfrontalier : trames verte et bleue



**= UN RÉSULTAT COUVRANT ET UNE COHÉRENCE SUR TOUT LE TERRITOIRE RÉGIONAL**

Département de l'environnement, des transports et de l'agriculture  
Service biodiversité

# Pourquoi définir (cartographier et qualifier) l'infrastructure écologique ?

## Pour mieux la protéger

- Mise sous protection
- Défense dans le cadre de l'aménagement du territoire
- Protection face au développement des autres infrastructures

## Pour mieux la gérer

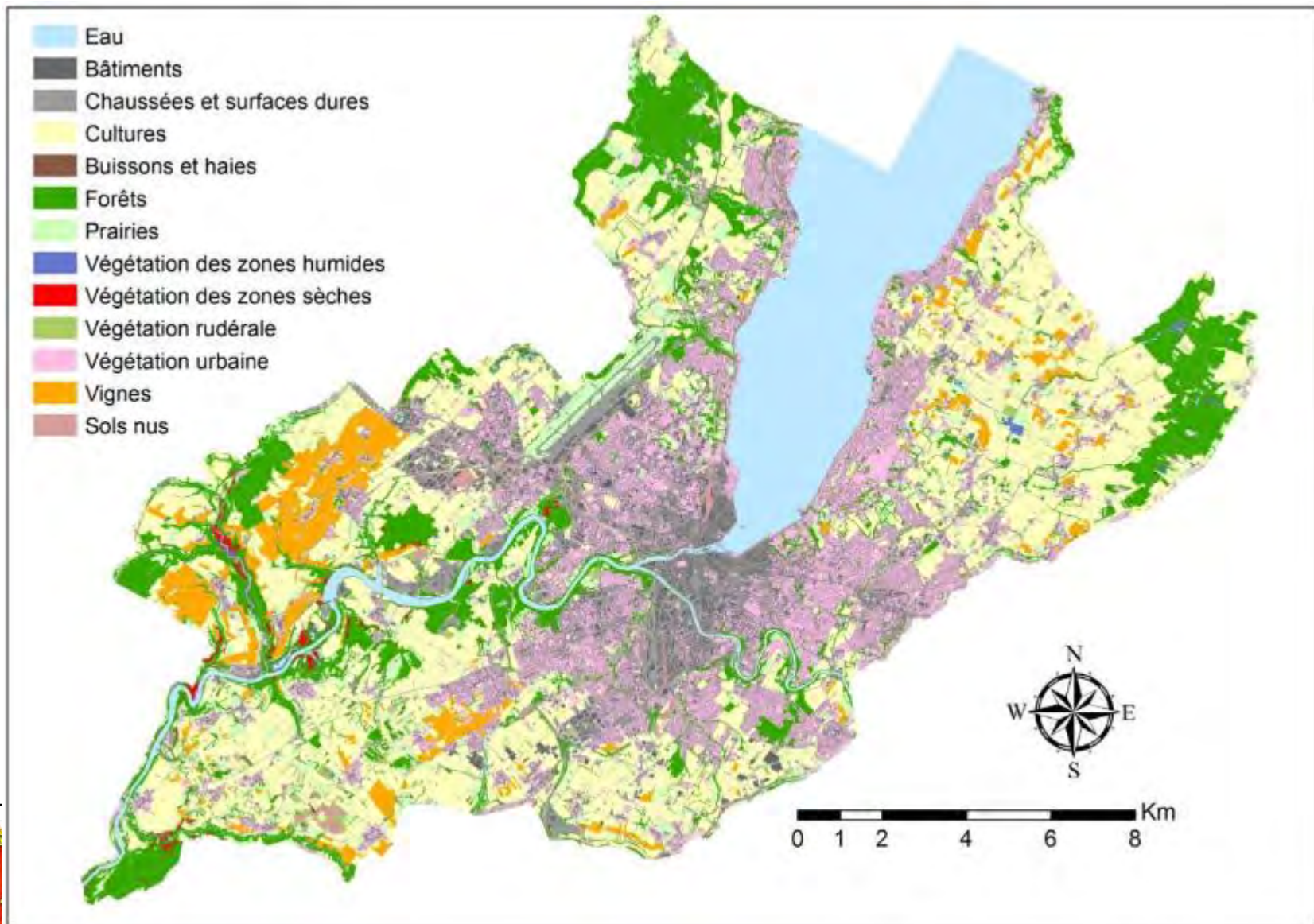
- Entretien différencié
- Cohérence et complément du réseau actuel
- Création des nouveaux milieux de valeur
- Mise en place de mesure pour modifier la perméabilité

## Pour mieux la valoriser

- Communication active pour faire connaître l'infrastructure écologique
- Gestion du public
- Valorisation des services écosystémiques



# IE-GE : Carte Milieux Naturels





# SERVICES ÉCOSYSTÉMIQUES : LES LIENS ENTRE L'HOMME ET LA NATURE

Utilité de l'approche SE pour:

- la promotion de la biodiversité
- une gestion durable des ressources naturelles
- Une prise de conscience des interactions / transversalités

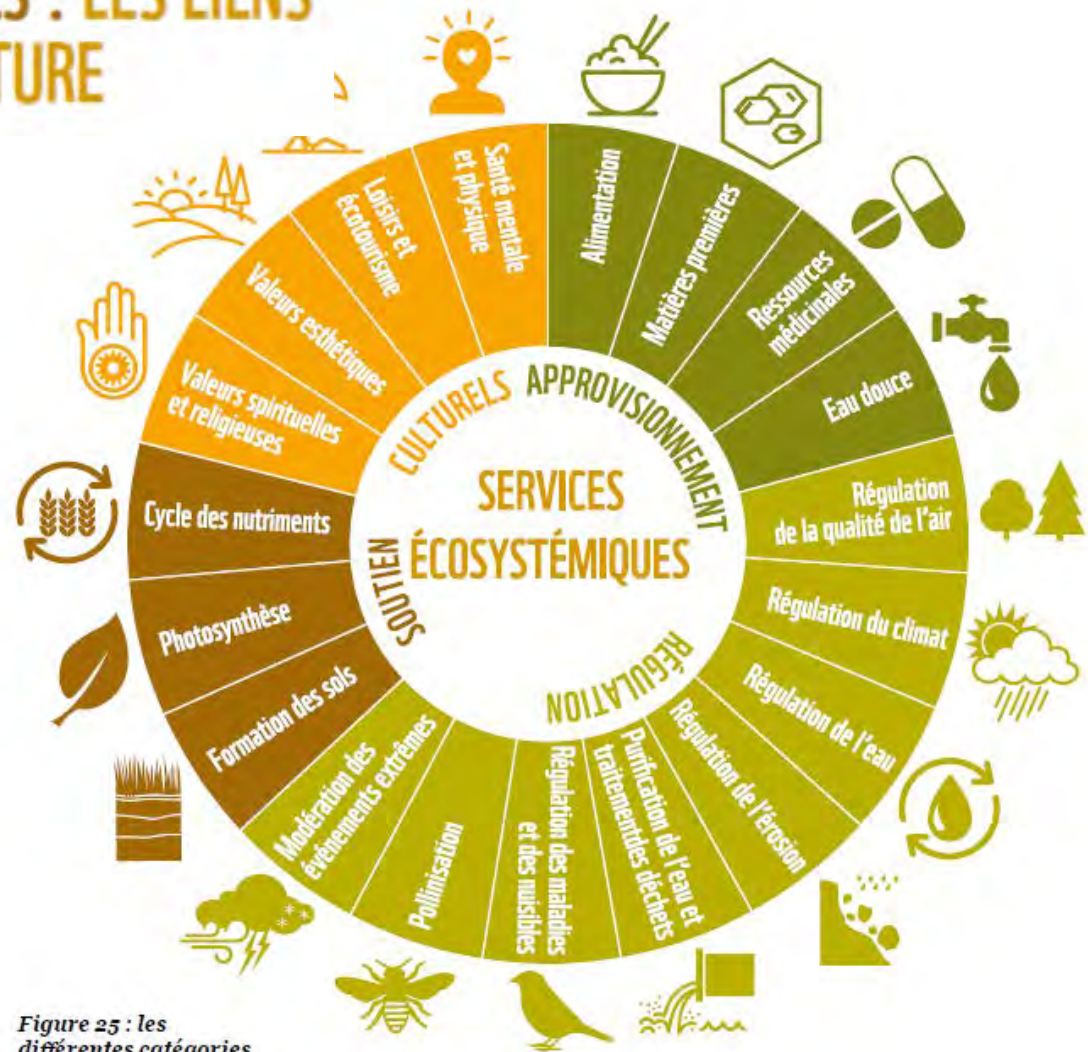


Figure 25 : les différentes catégories de services

Rapport Planète Vivante 2016- WWF

# Un trésor : les services écosystémiques

**Stabilité :** la forêt régule l'effet des précipitations

**Sécurité :** la végétation protège contre les dangers naturels

**Respiration :** les plantes produisent l'oxygène

**Autonomie :** la nature purifie notre eau potable

**Alimentation :** les abeilles assurent la pollinisation des arbres fruitiers

**Délassement :** les milieux naturels offrent un ressourcement

**Fertilité :** les microorganismes maintiennent les sols





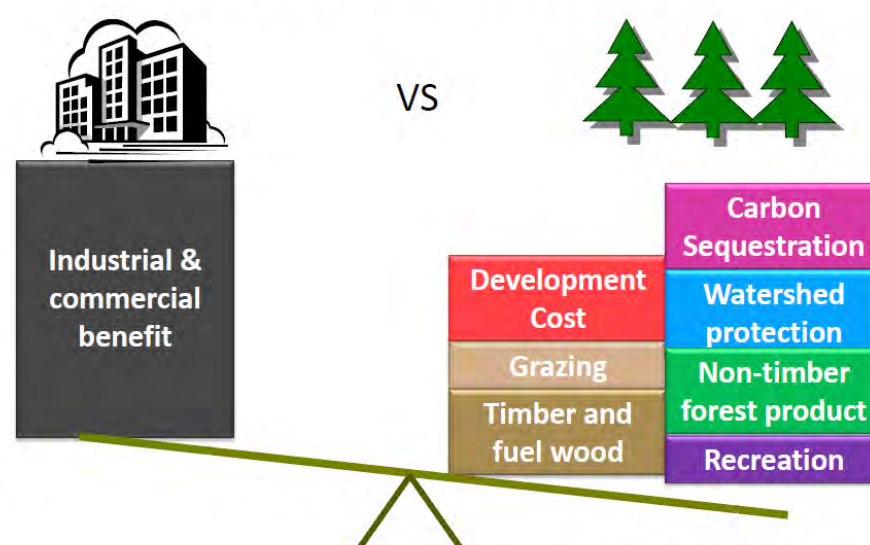
# Services Écosystémiques

Contributions de la Nature au bien-être de la population -  
Rééquilibrer la pesée des intérêts en faveur du bien commun

;



Pagiola, von Ritter & Bishop 2004



Pagiola, von Ritter & Bishop 2004



# SBG2030 – Plan d'action



REPUBLIQUE  
ET CANTON  
DE GENEVE

PONT TENEBRAS LUX

Département de l'environnement, des transports et de l'agriculture (DETA)  
Direction générale de l'agriculture et de la nature (DGAN)



# Stratégie Biodiversité 2030 – LES 12 DOMAINES CLÉS

1. Infrastructure écologique

2. Sites protégés



5. Cours d'eau et lac



8. Faune et flore



3. Forêt



6. Aire agricole



9. Sensibilisation



4. Arbres



7. Espace bâti



10. Formation



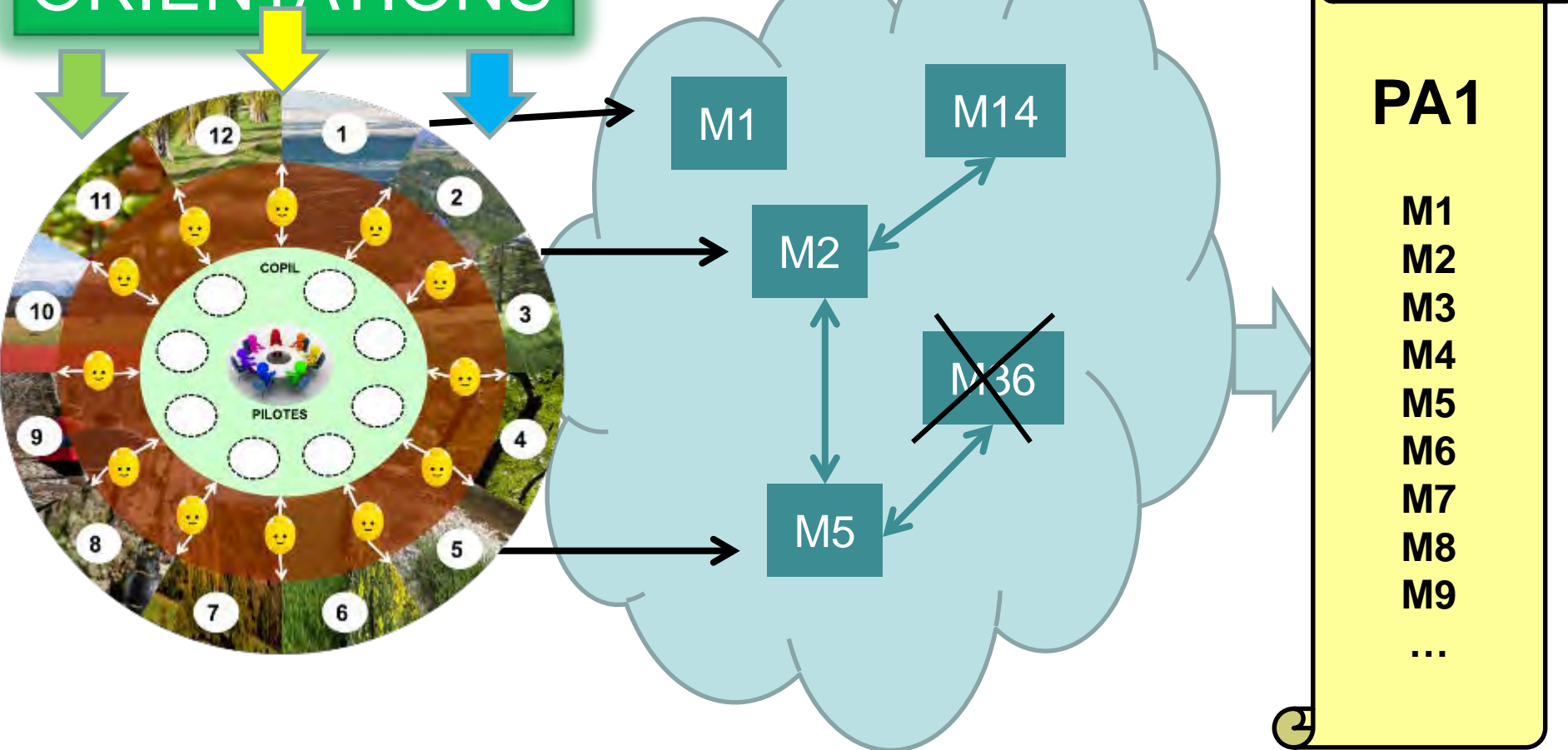
11. et 12. Outils analytiques et administratifs

Étape 1

Étape 2

Étape 3

# ORIENTATIONS





# PA 1 PA light

– Diff. type d'actions pour traduire les orientations ...




2.5 ans pour la mise en œuvre!

- |           |  |
|-----------|--|
| <b>1°</b> | <b>En cours -&gt; finir en 1 législature / PA1</b> |
| <b>2°</b> | <b>En cours -&gt; continue PA2</b>                 |
| <b>3°</b> | <b>Pour préparer des mesures concrètes ds PA2</b>  |
| <b>4°</b> | <b>Orientation non "traduisible"</b>               |
| <b>5°</b> | <b>À reporter / non prioritaire</b>                |

# Transfrontalier ! – Comment ?



- Contacts actuels: GG, CC, 74 / 01, RANA, etc.
- Contrats corridors se terminent  CTENS ?
- Quels partenaires supplémentaires? – Genève Internationale
- Comment renforcer les consultations / participations / implications ?



# Transversalité !

Plusieurs rôles pour l'IE-GE / BG

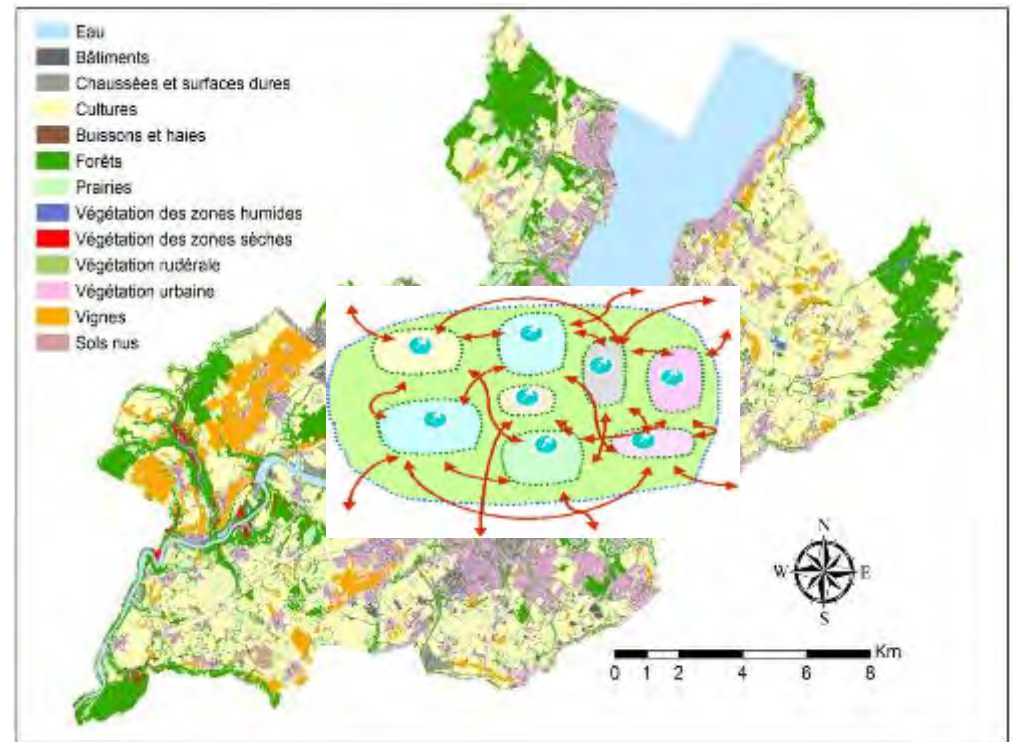
Comment fédérer tous les acteurs ?

- Renforcer la transversalité interne à l'Etat
- Rapprocher les acteurs publics et privés

Plan d'action **cantonal** !

= plateforme commune !

= outil commun



# Stratégie Biodiversité Genève 2030

Notre AVENIR ensemble

**MERCI POUR VOTRE ATTENTION**



REPUBLIQUE  
ET CANTON  
DE GENEVE

PONT TENEBRAS LUU

Département de l'environnement, des transports et de l'agriculture  
Direction générale de l'agriculture et de la nature – Service Biodiversité