



Haute école de musique
Genève - Neuchâtel

Admissions

Niveau bachelor 1ère année

Questions types avec réponses

Admissions, 2^{ème} épreuve

Test de formation musicale générale

Les personnes ayant passé la première épreuve d'admission en Bachelor, l'examen pratique, seront invitées à passer un test de solfège et de connaissances musicales générales.

Ce test se fera en vidéoconférence avec la plateforme zoom. Il comprendra une partie orale et une partie écrite. Il peut être éliminatoire en cas de résultat insuffisant.

Il aura lieu entre le 7 et le 8 mai 2020. Les horaires précis seront communiqués ultérieurement, ainsi que les données nécessaires à la connexion zoom.

La convocation à la 2^{ème} épreuve d'admission et la réussite de celle-ci ne constituent pas la garantie définitive d'une place d'étude à la HEM en 2020-21. L'attribution définitive des places d'études s'effectue dans le courant du printemps en fonction des disponibilités des différentes filières, orientations et classes instrumentales et vocales.

1. Exemple de test de formation musicale générale - Oral.
2. Exemple de test de formation musicale générale - Écrit.

Test de formation musicale générale

Admission en solfège - Oral

Chant tonal

Schumann

Musical notation for a tonal exercise, labeled "Schumann". The notation is in 2/4 time and features a key signature of one flat (B-flat). The exercise consists of two staves. The first staff contains a melodic line with various intervals and accidentals, including a tritone (F#-C). The second staff shows a continuation of the melody with a long slur over the final notes.

Chant non tonal

Musical notation for a non-tonal exercise. The notation is in 3/4 time and features a key signature of one flat (B-flat). The exercise consists of a single staff with a melodic line that includes various intervals and accidentals, including a tritone (B-flat-F). The notation is marked with a long slur over the entire phrase.

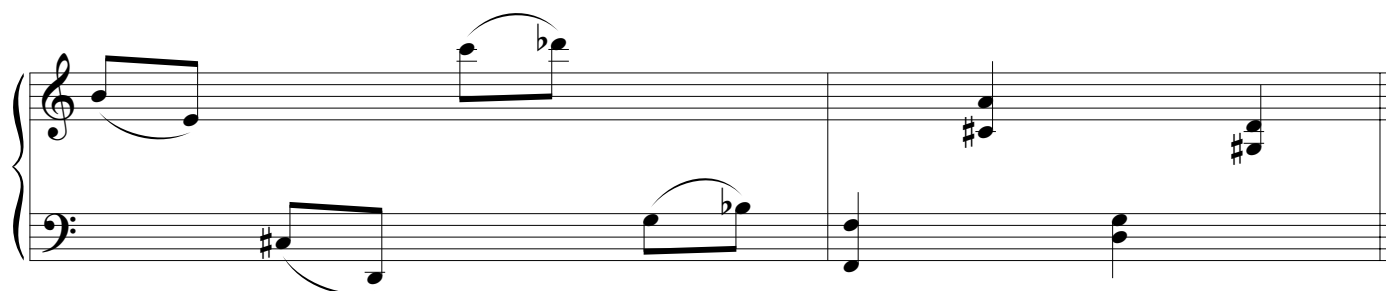
Rythme

Musical notation for a rhythm exercise. The notation is in 3/4 time and features a key signature of one flat (B-flat). The exercise consists of two staves. The first staff contains a rhythmic pattern with eighth and sixteenth notes, and a triplet. The second staff contains a rhythmic pattern with eighth and sixteenth notes, and a triplet. The notation is marked with a long slur over the entire phrase.

Test de formation musicale générale

Admission en solfège - Écrit

Intervalles



Réponse attendue :

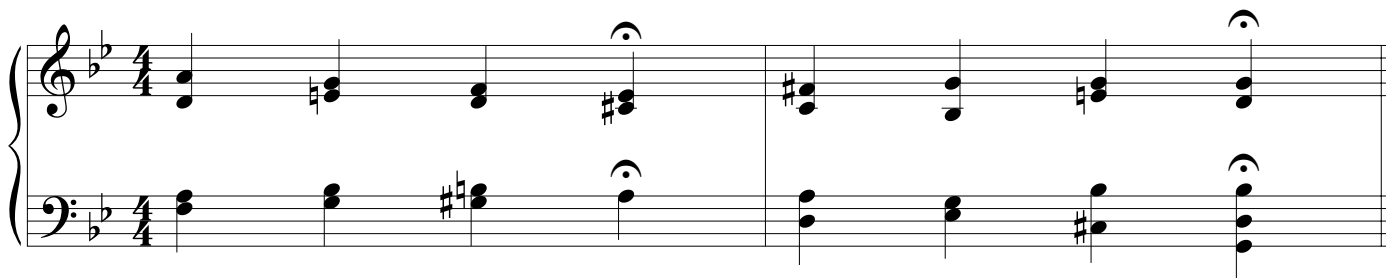
Intervalles mélodiques : 5^{te} J, 7^e Maj, 2^{de} min, 3^{ce} min

Intervalles harmoniques : 8^{ve} J, 6^{te} min, 4^{te} J, 4^{te} aug ou 5^{te} dim

Accords

Identifier à l'écoute, des accords à trois et à quatre sons tonaux et préciser les éventuels renversements (pour les accords à 3 sons).

Exemple entendu :



Réponse attendue :

min 6, dim 6, 7^e diminuée, Maj, 7^e de dominante, Maj, 7^e diminuée, min

