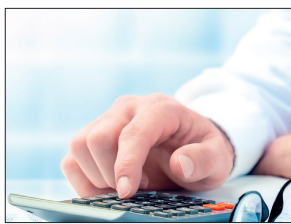


25 JANVIER-15 JUIN 2022

CAS GESTION DE PME

Vous êtes dirigeant de PME, directeur général, cadre décideur en entreprise?

Cette formation certifiante, proposée en partenariat avec la Haute école de gestion (HEG-Genève), est pour vous! Ne manquez pas cette occasion de vous former aux techniques et outils de management les plus actuels. La formation est rapide et compatible avec une activité professionnelle. Elle aborde la gestion de PME sur la base de l'expérience de chaque participant en matière de gestion d'entreprise: diagnostic sur son mode opératoire managérial en début de programme, pour aborder ensuite les axes de la stratégie, les processus administratifs et organisationnels, l'équipe et les situations, ainsi que la valorisation et l'innovation.



Une approche pragmatique et professionnalisante permet au participant d'optimiser son degré de réflexion et sa capacité à agir au sein de sa PME. Ce transfert de compétences est pleinement valorisé avec le projet professionnel qui lui permet d'aborder une problématique de son choix avec un coaching personnalisé.

Points forts

- ⇒ Aborde tous les fondamentaux de la gestion de PME.
- ⇒ Pédagogie axée sur la pratique.
- ⇒ Bilan managérial personnalisé.
- ⇒ Projet professionnel avec coaching personnalisé et flexible.
- ⇒ Formateurs dirigeant une PME et confrontés aux mêmes problématiques.
- ⇒ Formation de courte durée (de janvier à juin 2022).
- ⇒ Cours à la FER Genève et à la HEG-Genève.

Objectifs

- ⇒ Développer une stratégie propre à son environnement professionnel et adaptée à la conjoncture actuelle.
- ⇒ Consolider et optimiser sa pratique managériale en intégrant les concepts clés actuels en gestion d'entreprise.

- ⇒ Optimiser son rôle de dirigeant: savoir-faire et savoir-être.
- ⇒ Développer et optimiser son portefeuille clients grâce aux outils managériaux adéquats.

Public cible

Dirigeant de PME, entrepreneur, directeur général, directeur adjoint, cadre décideur en entreprise.

Contenu

- ⇒ Module 1 – Diagnostic managérial, un enjeu stratégique.
- ⇒ Module 2 – Processus administratifs et juridiques.
- ⇒ Module 3 – Comptabilité, finances et fiscalité.
- ⇒ Module 4 – Organisation et système d'information.
- ⇒ Module 5 – Équipe et situations.
- ⇒ Module 6 – Valorisation et innovation.
- ⇒ Module 7 – Projet d'entreprise et coaching.

Méthodologie

CAS organisé sur une durée de six mois. Deux axes: présentiel et coaching sur mesure. Formation professionnalisante, personnalisée et pragmatique: des bonnes pratiques avec des modules très ciblés. Évaluation: projet sur une problématique de votre PME.

Les membres de la FER Genève qui décident de s'inscrire au CAS Gestion de PME bénéficient d'une remise de 15% et de frais de dossiers offerts.

A noter qu'une remise de 10% est accordée aux membres de la FER Genève sur toutes les formations continues proposées par la HEG-Genève.

Lieu Centre de formation FER Genève, 12, quai du Seujet, Genève et HEG-Genève, campus Batelle, 17, rue de la Tambourine, Carouge

Horaires De 9h. à 12h. et de 13h30 à 16h30; parfois en soirée, de 17h. à 20h.

Prix 7352 francs membres FER Genève (8650 francs non membres)

Inscription www.fer-ge.ch, rubrique Formations et événements > Consulter les formations

16 DÉCEMBRE 2021

TRANSITION NUMÉRIQUE DES PME

L'Union Lémanique de l'Artisanat et des Métiers (ULAM – www.ulam.info), plateforme d'échange transfrontalière, vous invite à participer jeudi 16 décembre, de 8h30 à 9h30, à un webinaire axé sur la transition numérique des PME et la transformation des entreprises vers le digital. Il est essentiel pour les PME d'adapter leur approche client et commerciale à l'évolution technologique et à la volonté de leurs partenaires d'affaires.

Lien vers l'inscription:

zoom.us/webinar/register/WN_Ck6uco-8ToyOQT9tkauyEA

31 JANVIER ET 1ER FÉVRIER 2022

MIEUX COLLABORER AVEC L'INTELLIGENCE COLLECTIVE

Les approches participatives sont essentielles pour accompagner le changement, favoriser l'adhésion des personnes, renforcer la cocréation interne et la recherche créative de solutions. Cela permet, particulièrement à un responsable d'équipe, de développer ses compétences de manager et de facilitateur et de renforcer sa capacité d'innovation et l'autonomie de ses équipes. L'intelligence collective est à la base de tout processus collaboratif, si l'on veut rapidement atteindre des résultats et engager des personnes concernées par un projet, un changement culturel ou une problématique complexe. Pour être effective, elle nécessite un cadre précis, une attitude adéquate et des outils spécifiques.



Lieu Centre de formation FER Genève, 12, quai du Seujet, Genève

Horaires De 8h30 à 12h. et de 13h30 à 17h.

Prix 990 francs membres FER Genève (1350 francs non membres)

Inscription www.fer-ge.ch, rubrique Formations et événements > Consulter les formations

FOCUS SUR...

4 MARS 2022

ATTIRER ET RECRUTER LES MEILLEURS TALENTS GRÂCE AU DIGITAL

Le digital prend une place de plus en plus importante dans le recrutement. Igaël Derrida, directeur des ressources humaines de la Fondation Saphir, dirigera cette formation destinée à mieux connaître et utiliser les réseaux sociaux pour recruter les meilleurs talents.

ADELINE ACERBI

Pourquoi mettre sur pied une formation consacrée au recrutement par le digital?

Au fil des années, les techniques de recrutement ont évolué et ont modifié les rapports de force entre recruteurs et candidats. De nos jours, c'est le candidat qui est en position de force. En effet, le recruteur reçoit souvent peu d'offres pour des postes qualifiés et, inversement, beaucoup d'offres pour des postes peu qualifiés. Cela signifie qu'il ne peut pas rester passif, sous peine d'avoir beaucoup de candidatures à traiter. Avant, il suffisait de poster une annonce et d'attendre que le candidat idéal se présente. Ce n'est plus le cas aujourd'hui! Le recruteur doit apprendre à aller le chercher grâce aux outils digitaux.

Des exercices pratiques auront lieu durant la formation. En quoi consistent-ils?

La formation fonctionne par modules de quarante-cinq minutes et alterne théorie et pratique. Il est important de mettre en place des exercices pratiques,



SAVOIR MAÎTRISER les réseaux sociaux pour mieux recruter.

car ils permettent aux participants d'acquérir concrètement les compétences enseignées et de les mettre tout de suite en pratique.

Quelles sont ces compétences?

Comment trouver des candidats de manière active, comment optimiser le recrutement passif, comment travailler leur profil LinkedIn pour qu'il soit crédible et attractif, quelles sont les spécificités de chaque réseau social, etc.

Les réseaux sociaux aident-ils vraiment à trouver le candidat idéal? Oui, ils sont très importants. Ils ont chacun leurs caractéristiques

et les profils des internautes varient d'un réseau social à un autre. Le recruteur doit penser à cela quand il poste une annonce sur l'un d'eux. Durant la formation, nous parlerons surtout de LinkedIn, car c'est l'un des meilleurs réseaux sociaux en matière de recrutement.

Ya-t-il des prérequis pour participer à cette formation?

Elle s'adresse principalement à des personnes en charge des recrutements. Il est également demandé d'avoir un compte LinkedIn, puisque nous travaillerons beaucoup sur ce réseau, ainsi qu'un compte Gmail, car certains exercices nécessitent d'en posséder un. ■

Date Vendredi 4 mars 2022

Horaires De 8h30 à 12h. et de 13h30 à 17h.

Lieu Centre de formation FER Genève 12, quai du Seujet, Genève

Prix 500 francs membre FER Genève (700 francs non membre)

Informations et inscriptions www.fer-ge.ch, rubrique Formations et événements > Consulter les formations

ENTREPRISE DE VIDANGE HYDRAULIQUE depuis 1873

Dépannage 7/7 - 24/24

- VIDANGE HYDRAULIQUE
- NETTOYAGE HAUTE PRESSION
- CANALISATIONS
- COLLECTEURS COLONNES DE CHUTE
- POMPAGE DE FOSSES
- CAMERA-VIDEO
- MAÇONNERIE
- STATIONS DE POMPAGE



V. GUIMET FILS S.A.
Rue des Buis 12 - 1202 Genève
Tél. 022 906 05 60 - Fax. 022 906 05 66
www.guimet.ch

Kintetsu World Express (Switzerland) Ltd.
P.O. Box 1094 - 1211 Geneva - Airport 5
Phone: 41-22-717 81 00 - FAX 41-22-717 81 02
E-Mail kwegva@kwe.com
Web Site www.kwe-switzerland.com
Hot Service by Cool People!

ET SI VOTRE ANNONCE ÉTAIT LÀ?

la force de l'expérience

BALESTRAFIC

Déménagement d'entreprises

Tél. 022 308 88 00 - www.balestrafic.ch

Les experts comptables, fiduciaires et fiscaux genevois sont à votre service.

www.EXPERTsuisse.ch