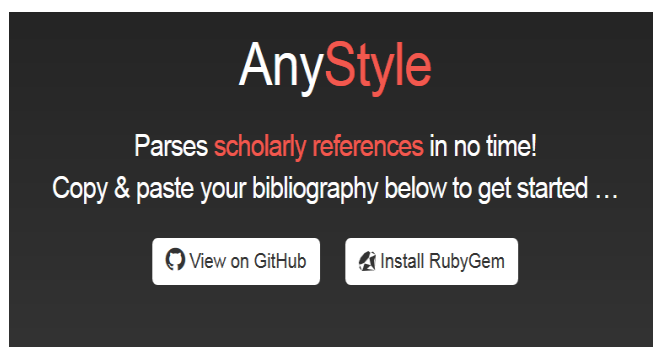


ANYSTYLE : IMPORTATION D'UNE BIBLIOGRAPHIE EXISTANTE DANS ZOTERO

L'outil Anystyle permet de convertir des références bibliographiques qui viennent d'un document électronique (ex. Word, PDF ou PPT) pour les importer dans Zotero.

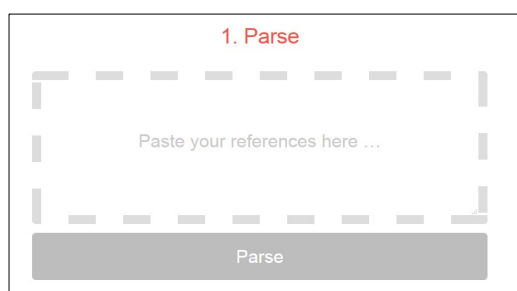
- 1) Aller sur le site <https://anystyle.io/>



- 2) Copier une bibliographie déjà faite ou trouvée à la fin d'un document (peu importe le style)

Goss, P. E., Strasser-Weippl, K., Lee-Bychkovsky, B. L., Fan, L., Li, J., Chavarrí-Guerra, Y., ...
Chan, A. (2014). Challenges to effective cancer control in China, India, and Russia. *The Lancet Oncology*, 15(5), 489- 538. doi:10.1016/S1470-2045(14)70029-4
Jacquemin, D., & Broucker, D. de. (2009). *Manuel de soins palliatifs définitions et enjeux, pratiques de soins et accompagnement, psychologie et éthique*. Paris: Dunod.
Lopez-Tourres, F., Lefebvre-Chapiro, S., Fétéanu, D., & Trivalle, C. (2009). Soins palliatifs et maladie d'Alzheimer. *La Revue de Médecine Interne*, 30(6), 501- 507.
doi:10.1016/j.revmed.2008.09.010

- 3) Coller la bibliographie dans le cadre « Parse »



Il arrive qu'une référence bibliographique collée contienne plusieurs sauts de ligne : pour que les données soient importées correctement, supprimer les sauts de lignes et commencer chaque référence sur une nouvelle ligne.

1. Parse

Goss, P. E., Strasser-Weippl, K., Lee-Bychkovsky, B. L., Fan, L., Li, J., Chavarri-Guerra, Y., ... Chan, A. (2014). Challenges to effective cancer control in China, India, and Russia. *The Lancet Oncology*, 15(5), 489-538. doi:10.1016/S1470-2045(14)70029-4

Jacquemin, D., & Broucker, D. de. (2009). *Manuel de soins palliatifs définitions et enjeux, pratiques de soins et accompagnement, psychologie et éthique*. Paris: Dunod.

Lopez-Tourres, F., Lefebvre-Chapiro, S., Fétéanu, D., & Trivalle, C. (2009). Soins palliatifs et maladie d'Alzheimer. *La Revue de Médecine Interne*, 30(6), 501-507. doi:10.1016/j.revmed.2008.09.010

Parse 3 references

4) Cliquer sur **Parse x references**

Parse 3 references

5) Anystyle sépare automatiquement les données de chaque référence en champ (auteur, titre, date etc...) en tenant compte du type de document (livre, article, site Web etc..)

2. Edit

Author Goss, P. E., Strasser-Weippl, K., Lee-Bychkovsky, B. L., Fan, L., Li, J., Chavarri-Guerra, Y., ... Chan, A. Assign label

Publication date (2014)

Title Challenges to effective cancer control in China, India, and Russia.

Journal The Lancet Oncology.

Volume / Issue 15(5).

Pages 489-538.

DOI doi:10.1016/S1470-2045(14)70029-4

Author Jacquemin, D., & Broucker, D. de.

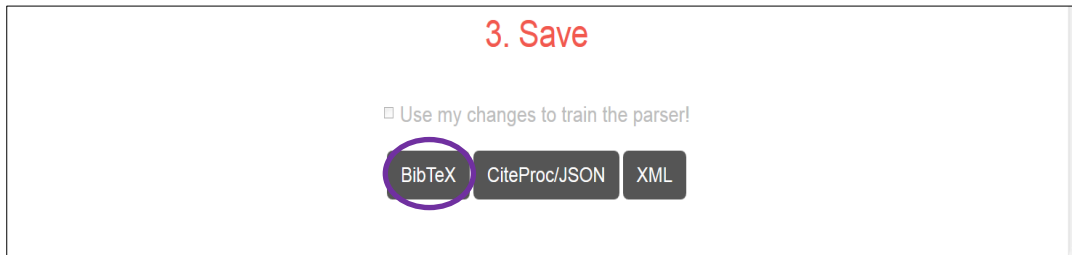
Publication date (2009)

Title Manuel de soins palliatifs définitions et enjeux, pratiques de soins et accompagnement, psychologie et éthique.

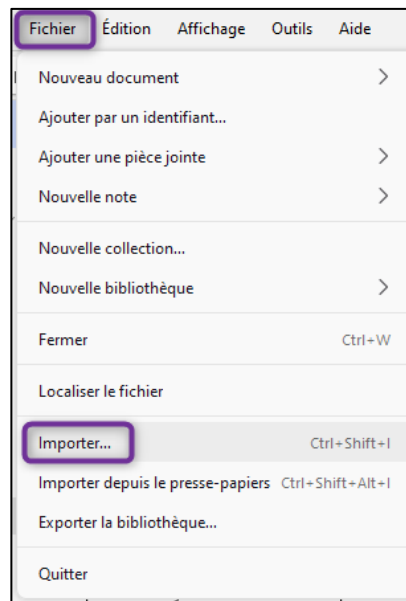
Location Paris.

Publisher Dunod.

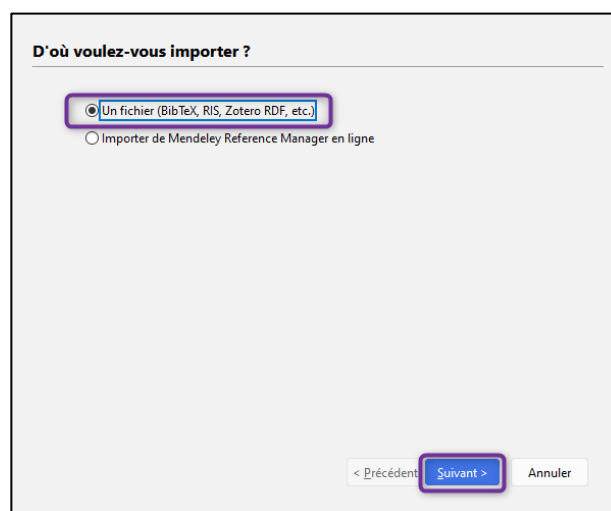
- 6) Cliquer sur BibTeX, format importable dans Zotero, et enregistrer le document sur votre ordinateur



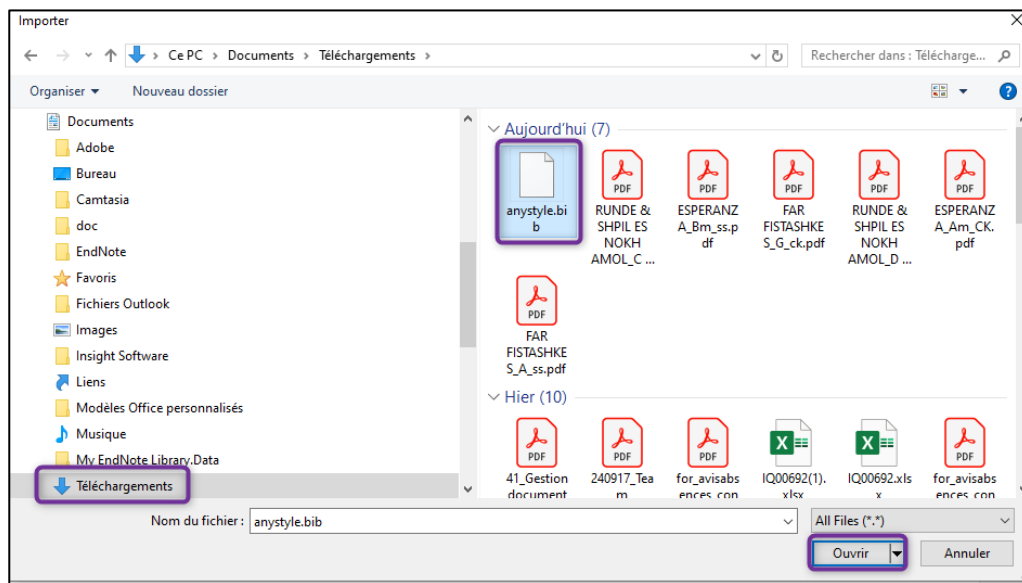
- 7) Depuis Zotero, aller sous **Fichier >>> Importer ...**



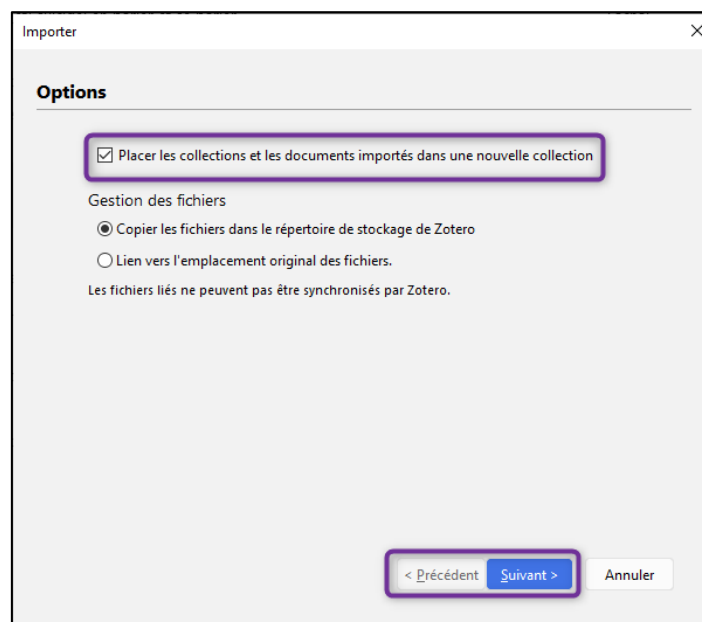
- 8) Laisser les paramètres d'importation tel quel, et cliquer sur **Suivant**



- 9) Aller chercher le fichier BibTeX, préalablement enregistré dans les documents et l'ouvrir.



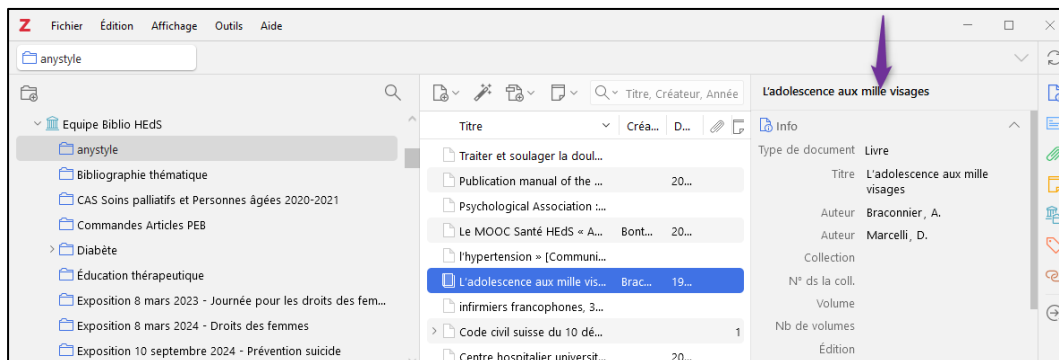
- 10) Laisser les paramètres tels quels, et cliquer sur **Suivant**



11) Les références sont intégrées dans une nouvelle collection Zotero

Vérifier que les données de chaque référence soient correctement importées dans la colonne de droite. Il peut y avoir des données manquantes et/ou mal interprétées. Si c'est le cas :

- retourner à l'étape 3 et vérifier que tous les sauts de ligne ont été supprimés
- modifier les champs de la colonne de droite de l'interface Zotero si nécessaire



Anytyle : importation d'une bibliographie existante dans Zotero © 22.11.2024
by Bibliothèque de la Haute école de santé de Genève

is licensed under [CC BY 4.0](https://creativecommons.org/licenses/by/4.0/) 