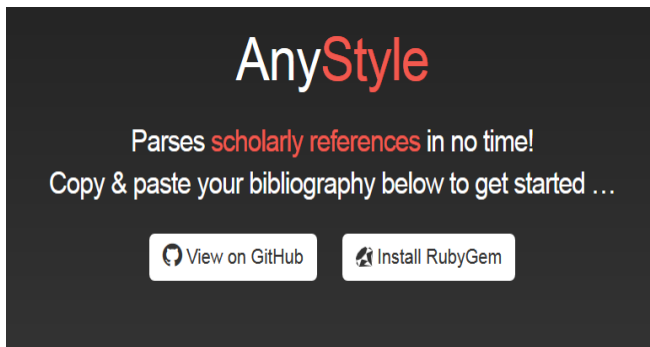


## Importation d'une bibliographie existante dans Zotero

L'outil Anystyle permet de convertir des références bibliographiques qui viennent d'un document électronique (ex. Word, PDF ou PPT) pour les importer dans Zotero.

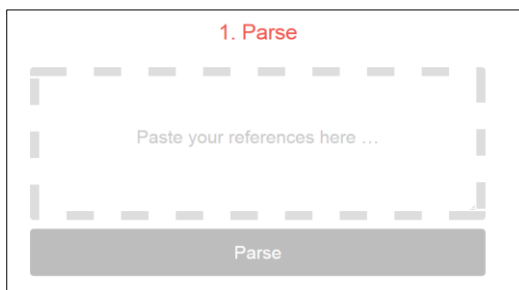
- 1) Aller sur le site <https://anystyle.io/>



- 2) Copier une bibliographie déjà faite ou trouvée à la fin d'un document (peu importe le style)

Goss, P. E., Strasser-Weippl, K., Lee-Bychkovsky, B. L., Fan, L., Li, J., Chavani-Guerra, Y., ...  
Chan, A. (2014). Challenges to effective cancer control in China, India, and Russia. *The Lancet Oncology*, 15(5), 489- 538. doi:10.1016/S1470-2045(14)70029-4  
Jacquemin, D., & Broucker, D. de. (2009). *Manuel de soins palliatifs définitions et enjeux, pratiques de soins et accompagnement, psychologie et éthique*. Paris: Dunod.  
Lopez-Tourres, F., Lefebvre-Chapiro, S., Fétéanu, D., & Trivalle, C. (2009). Soins palliatifs et maladie d'Alzheimer. *La Revue de Médecine Interne*, 30(6), 501- 507.  
doi:10.1016/j.revmed.2008.09.010

- 3) Coller la bibliographie dans le cadre « Parse »



Il arrive qu'une référence bibliographique collée contienne plusieurs sauts de ligne : pour que les données soient importées correctement, supprimer les sauts de lignes et commencer chaque référence sur une nouvelle ligne.

### 1. Parse

Goss, P. E., Strasser-Weippl, K., Lee-Bychkovsky, B. L., Fan, L., Li, J., Chavarri-Guerra, Y., ... Chan, A. (2014). Challenges to effective cancer control in China, India, and Russia. *The Lancet Oncology*, 15(5), 489-538. doi:10.1016/S1470-2045(14)70029-4

Jacquemin, D., & Broucker, D. de. (2009). *Manuel de soins palliatifs définitions et enjeux, pratiques de soins et accompagnement, psychologie et éthique*. Paris: Dunod.

Lopez-Tourres, F., Lefebvre-Chapiro, S., Fétéanu, D., & Trivalle, C. (2009). Soins palliatifs et maladie d'Alzheimer. *La Revue de Médecine Interne*, 30(6), 501-507. doi:10.1016/j.revmed.2008.09.010

Parse 3 references

4) Cliquer sur « Parse x references »

Parse 3 references

5) Anystyle sépare automatiquement les données de chaque référence en champ (auteur, titre, date etc...) en tenant compte du type de document (livre, article, site Web etc..)

### 2. Edit

**Author** Goss, P. E., Strasser-Weippl, K., Lee-Bychkovsky, B. L., Fan, L., Li, J., Chavarri-Guerra, Y., ... Chan, A.

**Publication date** (2014).

**Title** Challenges to effective cancer control in China, India, and Russia.

**Journal** The Lancet Oncology.

**Volume / Issue** 15(5).

**Pages** 489-538.

**DOI** doi:10.1016/S1470-2045(14)70029-4

**Author** Jacquemin, D., & Broucker, D. de.

**Publication date** (2009).

**Title** Manuel de soins palliatifs définitions et enjeux, pratiques de soins et accompagnement, psychologie et éthique.

**Location** Paris.

**Publisher** Dunod.

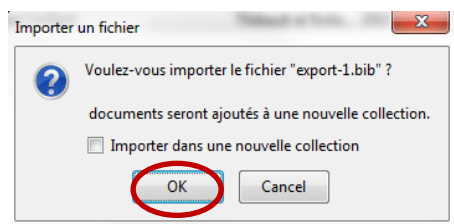
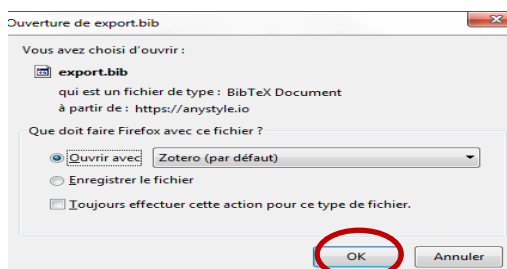
Assign label

6) Ouvrir Zotero pour choisir la collection dans laquelle mettre les références

7) Cliquer sur BibTeX, format importable dans Zotero



8) Une fenêtre s'ouvre pour demander l'importation dans Zotero. Cliquer sur OK



9) Les références sont intégrées dans la colonne du milieu de Zotero

10) Vérifier que les données de chaque référence soient correctement importées dans la colonne de droite. Si ce n'est pas le cas :

- retourner à l'étape 3 et vérifier que tous les sauts de ligne ont été supprimés
- modifier les champs de la colonne de droite de l'interface Zotero si nécessaire

