

# BROCHE 2.0



© HEAD — Genève, Raphaëlle Mueller

## GÖTZ ALEXIA\_\_Pigeon Vole

Acier trempé, argent 925

Dans une volonté de démystifier la vision d'un Paris américanisé, et de l'ancrer dans la réalité du quotidien, ces deux broches en forme d'ailes déployées symbolisent la fin tragique, et pourtant si banale de ces oiseaux, tel un ange déchu dans les caniveaux.



© HEAD — Genève, Raphaëlle Mueller

## DUMOULIN AURELIAN\_\_L'amour au rat

Bronze, cuivre, laiton

Trois rats aux queues emmêlées représentent Jerry, Lise et Henri dans un Paris d'après-guerre. Leurs yeux de pierres rouges évoquent la passion du triangle amoureux, le nœud de leurs queues le lien qui les unit pour toujours.



© HEAD — Genève, Raphaëlle Mueller

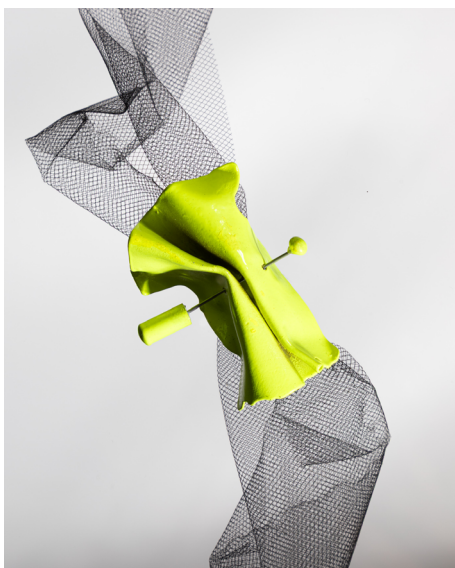
## MERLAND BALTAZAR\_\_Rêverie

Plexiglas, aluminium, strass

Cette broche-piano s'inspire d'Adam, artiste tourmenté et passionné qui rêve de vivre de sa musique. Elle traduit le rapport ambigu d'un musicien à son instrument, à la fois source de joie et de souffrance.

— HEAD  
Genève

# BROCHE 2.0



© HEAD — Genève, Raphaëlle Mueller

## ROCHAT CAROLINE\_\_Baby wake up, le pli est à la mode !

Bronze thermolaqué

Inspirées des costumes froncés du musical, ces deux broches créent le pli plutôt que de simplement orner le vêtement. L'ornement et la matière fusionnent en un seul objet, générateur de volume et de mouvement.



© HEAD — Genève, Raphaëlle Mueller

## GRETILLAT DELPHINE\_\_Ballet d'illusions

Laiton, acier, argent, résine

Réversible et modulable, cette broche se compose de deux faces : l'une colorée et vive, inspirée du ballet final et du bijou fantaisie, l'autre plus épurée, liée à l'univers joaillier et évoquant le Paris reconstitué par les studios hollywoodiens. Une aiguille centrale les unit, comme le film unit illusion et réalité.



© HEAD — Genève, Raphaëlle Mueller

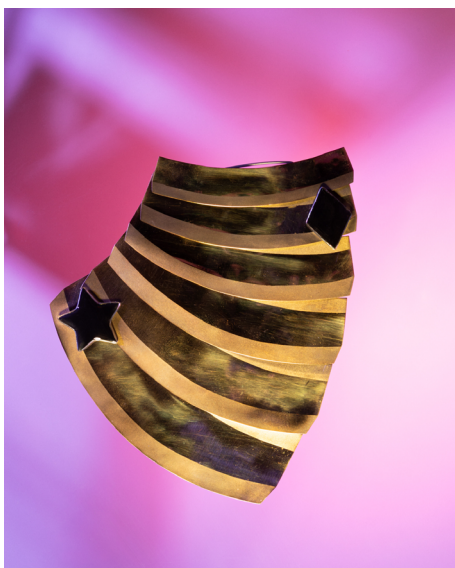
## BARRAU ELLA\_\_Trichromie

Laiton sablé, poli ou peint

Trois modules indépendants, trois couleurs primaires, trois personnages. Leurs formes s'inspirent des tuyaux d'orgue, en référence au poème symphonique à l'origine du musical. La broche s'assemble ou se dissocie, reflétant les rapprochements et distances du triangle amoureux.

— HEAD  
Genève

# BROCHE 2.0



© HEAD — Genève, Raphaëlle Mueller

## RAU EMILIE\_\_I'll build a stairway to Paradise

Laiton, plexiglas, vernis noir UV

Une étoile et un losange représentent les deux protagonistes, réunis sur un escalier symbolique. La broche évoque leur ascension commune, du rêve à la réalité, de la guerre à l'espoir.

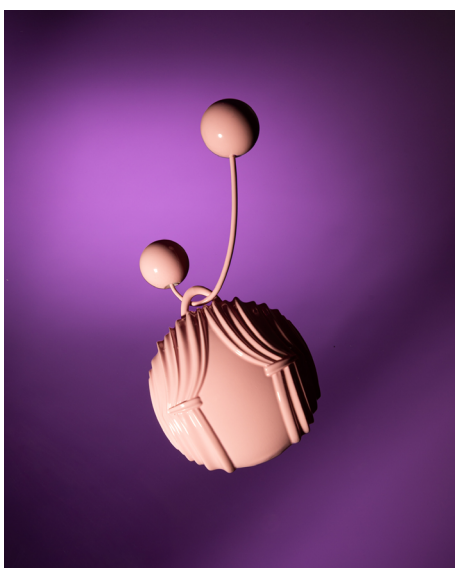


© HEAD — Genève, Raphaëlle Mueller

## JENNE LARISSA\_\_Tir à l'arc

Laiton, acier

Cinq flèches de Cupidon, une pour chaque personnage, suivent chacune leur propre trajectoire. La broche trembleuse s'anime au mouvement de celle qui la porte, évoquant le désordre amoureux et l'atmosphère rêveuse du film.



© HEAD — Genève, Raphaëlle Mueller

## BRAILLARD LAURA MARIE\_\_I love you but I love me more

Argent 925, peinture automobile, résine, époxy, cuivre

Rose en façade, métal argenté au revers : cette broche réversible propose une relecture de Lise Bouvier, non plus comme une muse idéalisée mais comme une femme affirmée. L'inscription gravée au dos pose la question que le film n'ose pas : qui est Lise, avant d'être l'amoureuse de quelqu'un ?

— HEAD  
Genève

# BROCHE 2.0



© HEAD — Genève, Raphaëlle Mueller

## ZAMBRANO LENA\_\_Galeries Duval

Argent 925, nacre, zircon

Inspirée de Lise, vendeuse en parfumerie, cette broche reprend la forme d'un flacon de parfum. Ses pendants en coquillage sont conçus pour tinter doucement, faisant de ce bijou un objet sensoriel autant qu'ornemental.



© HEAD — Genève, Raphaëlle Mueller

## ULRICH NICOLAS\_\_L'Aile de Milo

Acier, plumes

Plumes rouges et acier froid composent cette broche dédiée à Milo, personnage solaire en apparence, profondément solitaire en réalité. Les matériaux traduisent sa dualité : la chaleur et la passion d'un côté, la rigidité et la tristesse de l'autre.



© HEAD — Genève, Raphaëlle Mueller

## BERGER PRUNE\_\_Blue Memory

Bronze, laiton, résine

Cette broche commémorative rend hommage aux victimes de la guerre. Un ruban de gros-grain, matériau des médailles militaires, est fossilisé dans la résine comme un souvenir préservé. Sa forme évoque l'étoile et la structure atomique, symboles d'une époque tournée vers l'avenir, et liée la mémoire.

— HEAD  
Genève

# BROCHE 2.0



© HEAD — Genève, Raphaëlle Mueller

## RODRIGUES FERREIRA ANA\_Kitschissime

Laiton, plastique

Cette pièce s'inspire du kitsch, omniprésent dans le musical, tant dans son esthétique, sa narration, que dans les jeux de contre-jour et les contrastes produits par la lumière. La broche en reprend les codes formels tout évoquant une forme d'ombre. Elle intègre également des motifs d'ajourage inspirés de la fontaine emblématique du musical.