

h e t s

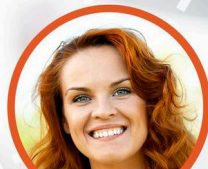
Haute école de travail social
Genève

h e d s

Haute école de santé
Genève

h e g

Haute école de gestion
Genève



CAS / Certificate of Advanced Studies

Travail, santé et gestion: entre défis et innovation

2015/2016



Crédits ECTS

15

Début de la formation

Octobre 2015

Durée

21 jours de cours
sur une période de 12 mois

Responsable

Isabelle Kolly Ottiger

isabelle.kolly-ottiger@hesge.ch

T. +41 22 388 94 33

Secrétariat de la formation

Véronique Farina

veronique.farina@hesge.ch

T. +41 22 388 95 12 / 94 30

Haute école de travail social
CEFOC

Rue des Voisins 30 - C.P. 80

1211 Genève 4

Inscriptions en ligne

www.hesge.ch/hets/cas-tsg

CAS / Certificate of Advanced Studies

Travail, santé et gestion: entre défis et innovation

Contenu

L'évolution des conditions de travail est une préoccupation centrale aujourd'hui dans les institutions et les entreprises. Des interrogations émergent sur les contraintes et ressources de l'activité, sur la satisfaction et le bien-être au travail, sur l'organisation. Une approche individualisée du problème ne peut suffire à elle seule à traiter la question. Il est de la responsabilité sociale de l'entreprise de générer une réflexion sur les enjeux individuels, collectifs, stratégiques et politiques engendrés par l'évolution des conditions de travail.

Cette formation propose une approche de la santé au travail qui s'appuie sur l'expertise de trois domaines de la HES-SO : Travail social, Santé, Economie & Services. Elle bénéficiera ainsi de regards pluriels issus des courants de l'analyse de l'activité, de la psychodynamique du travail et de la psychosociologie des organisations.

Ce dispositif de formation vise à accompagner des professionnel-le-s et des cadres pour qu'ils et elles deviennent acteurs de changement et portent un regard innovant sur les relations entre travail et santé.

Objectifs

Développer les compétences professionnelles des responsables et des collaborateurs et collaboratrices pour accompagner le changement vers une conception saine des organisations du travail :

- identifier les changements institutionnels et leurs implications sur le travail et la santé des professionnel-le-s ;
- apprendre à analyser les situations et les difficultés rencontrées à partir des décisions qui engagent la transformation des pratiques ;
- donner du pouvoir d'agir aux acteurs sur les situations complexes de santé au travail ;
- étayer l'expertise professionnelle pour devenir acteur du changement.

Public

Ce CAS favorise l'hétérogénéité du public; il s'adresse à tout-e professionnel-le issu-e des domaines du travail social, de la santé ou de l'économie et des services.

Il est attendu des participant-e-s au moins un an d'expérience dans un poste à responsabilité en institution ou en entreprise et la volonté de se former pour devenir ressource et agent de changement dans les services et les entreprises.

Compétences visées

Compétences cognitives et conceptuelles

- S'approprier les concepts de base de santé au travail.
- Reconnaître les risques psychosociaux portant atteinte à la santé des collaborateurs, des responsables hiérarchiques, et aux organisations de manière générale.
- Connaître les plans d'action et réglementations pour la santé des travailleurs.
- Identifier les spécificités des problématiques individuelles et collectives dans un contexte professionnel.

Compétences réflexives

- Accueillir, reconnaître et intégrer les

diversités des réalités professionnelles.

- Elaborer une posture réflexive, impliquant de l'autocritique et une prise de distance.
- Savoir analyser les dynamiques de situations complexes.
- Garantir la prise en compte des enjeux éthiques et déontologiques.

Compétences organisationnelles et techniques

- Poser un diagnostic systémique individuel et collectif.
- Savoir rechercher et s'appuyer sur des données probantes.
- Savoir conduire en partenariat des actions collectives.
- Connaître et expérimenter les modèles d'analyse et les outils managériaux.
- Développer des pratiques innovantes dans l'organisation du travail.
- Développer, mettre en œuvre, participer à des actions de prévention.

Organisation & contenu

3 modules de formation

15 crédits ECTS

soit environ 450 heures
dont 150 en présence d'un-e
formateur/trice

Lieux de formation

HETS Genève
HEdS Genève
HEG Genève

Organisation et modalités pédagogiques

La formation compte 21 jours de cours
présentiels. Il convient de prévoir, en plus
des journées de formation, un travail
personnel d'environ 300 heures.

Les trois modules qui composent la
formation sont articulés entre eux. Chaque
module est validé par un travail personnel
ou de groupe.

Durant toute la formation, le travail
alternera grands et petits groupes,
apports théoriques et méthodologiques,
discussions et analyses.

Contenu de la formation

Module 1 - 5 ECTS

Réalité du travail aujourd'hui: vision croisée entre social, gestion et santé

Objectifs :

Savoir analyser le fonctionnement interne
d'une organisation et comprendre les
enjeux liés à l'activité.

- Enclencher une réflexion sur le travail
réel et identifier la complexité des
problématiques rencontrées par les
acteurs sous un angle systémique.
- Identifier les implications sur la santé au
travail des changements institutionnels
et organisationnels en cours dans le
quotidien des acteurs concernés.
- Mobiliser une réflexion critique et
éthique favorisant le développement
interdisciplinaire de la professionnalité.

Module 2 - 5 ECTS

Analyse pluridisciplinaire d'environnements de travail complexes

Objectifs:

Savoir mobiliser des apports interdisciplinaires pour comprendre les réalités du monde du travail.

- A partir de concepts issus de la psychodynamique et de la clinique du travail, apprendre à repérer l'intelligence pratique mobilisée en situation professionnelle, les modes d'engagement subjectifs au travail et leur rôle dans la mobilisation des compétences.
- Transmettre des pratiques innovantes et expérimentales à partir de résultats de recherche et d'expériences d'intervention.
- Différencier les niveaux d'action : individuel, groupal, organisationnel, inter-organisationnel, politique.

Module 3 - 5 ECTS

Construction d'actions innovantes pour la gestion des problématiques de santé au travail

Objectifs:

Construire une nouvelle approche innovante dans son institution ou entreprise à partir de l'expérience et des résultats de recherches et d'interventions.

- Développer son pouvoir d'action en tant qu'agent de changement dans l'entreprise.
- Transformer sa propre relation au travail pour optimiser les dynamiques plurielles de l'activité.
- Générer de nouvelles visions et pratiques efficaces en matière d'organisation et favorisant des rapports de travail sains.

Obtention du titre

Titre délivré

Les participant-e-s qui auront satisfait à toutes les exigences de la formation recevront un **CAS (Certificate of Advanced Studies) HES-SO en Travail, santé et gestion : entre défis et innovation.**

La formation est créditée de 15 crédits ECTS.

Conditions d'obtention du titre

- Avoir suivi de façon régulière les sessions de formation ;
- Avoir obtenu la validation des trois modules de formation, selon les exigences consignées dans le règlement d'études ;
- Avoir payé la totalité des frais de formation.



Admission & inscription

Conditions d'admission

- Être au bénéfice d'un titre d'une haute école (Travail social, Santé ou Economie & Services), d'un titre universitaire ou d'un titre jugé équivalent.
- Témoigner d'un an d'expérience au minimum dans un poste à responsabilité dans son institution ou entreprise.

Il est possible de demander une reconnaissance des acquis pour l'obtention d'équivalences de modules.

Les personnes qui ne sont pas titulaires d'un diplôme d'une haute école peuvent être admises si elles fournissent d'une autre manière la preuve de leur aptitude à suivre les cours. Le règlement précisant les conditions de validation des acquis est disponible au secrétariat.

L'admission se fait sur dossier.

Frais d'inscription et de formation

Finance d'inscription: CHF 200.-, non remboursable.

Coût de la formation: CHF 6'000.-, à payer avant le début de la formation.

Sous certaines conditions, les participant-e-s domicilié-e-s à Genève et en France voisine peuvent bénéficier du "**chèque annuel de formation**". Informations et demandes (impérativement avant le début du cours):

www.ge.ch/caf

Les participant-e-s sont personnellement responsables du paiement de leur formation, indépendamment du fait qu'ils et elles reçoivent ou non des subsides.

Modalités d'inscription

Délai d'inscription: 31 août 2015

Formulaire d'inscription téléchargeable en ligne:

www.hesge.ch/hets/cas-tsg

Les candidat-e-s versent, en même temps, la finance d'inscription de CHF 200.-.

h e t s

Haute école de travail social
Genève

h e d s

Haute école de santé
Genève

h e g

Haute école de gestion
Genève

Responsable de programme et de module

Isabelle Kolly Ottiger

Professeure HES
HETS Genève
isabelle.kolly-ottiger@hesge.ch
T. +41 22 388 94 33

Responsables de module

Bénédicte Bourson

Chargée d'enseignement HES
HEdS Genève
benedicte.bourson@hesge.ch
T. +41 22 388 56 94

Nathalie Junod

Chargée d'enseignement HES
HEG Genève
nathalie.junod@hesge.ch
T. +41 22 388 18 57

Contact

Véronique Farina

Secrétaire de la formation
veronique.farina@hesge.ch
T. +41 22 388 95 12 / 94 30

Haute école de travail social
CEFOC
Rue des Voisins 30 / CP 80
1211 Genève 4

Inscription en ligne

www.hesge.ch/hets/cas-tsg