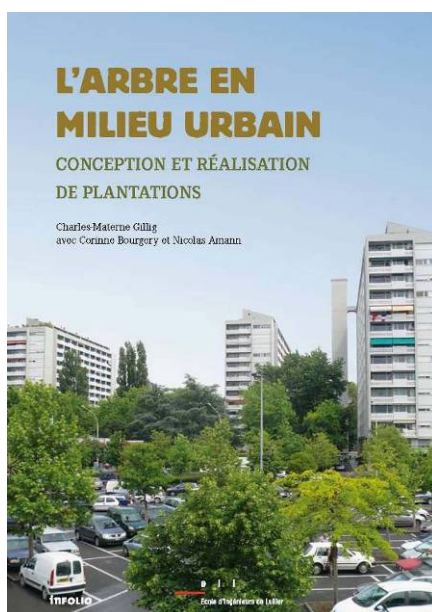


DOSSIER DE PRESSE

L'ARBRE EN MILIEU URBAIN

Conception et réalisation de plantations

**Sommaire :**

- Communiqué de presse
- Une équipe pluridisciplinaire
- Commentaire des auteurs
- Illustrations

Contact :

Professeur Charles-Matierne GILLIG, Ecole d'ingénieurs de Lullier, 022 759 95 59.
charles-matierne.gillig@hesge.ch

Photos pour la presse : www.hesge.ch/presse_media/images.asp

Partenaire média 

COMMUNIQUÉ DE PRESSE

Genève, le 20 novembre 2008

Des spécialistes de la nature et du paysage de l'Ecole d'ingénieurs de Lullier publient un ouvrage de référence sur l'arborisation des villes.

**Présentation du livre '*L'arbre en milieu urbain*'
à la librairie Archigraphy, 1 place de l'Île, à Genève
le vendredi 21 novembre 2008 à 15h00,
en présence de Monsieur Gilles MULHAUSER,
Département du territoire du canton de Genève**

Symbole du végétal en ville, l'arbre en milieu urbain a une espérance de vie qui ne dépasse pas 30 ans. Améliorer les conditions de son implantation en milieu construit, prolonger sa durée de vie et accroître sa présence, tels sont les objectifs du livre publié aux éditions Infolio, écrit sous la direction de Charles-Matthieu GILLIG avec Corinne BOURGERY et Nicolas AMANN.

En rassemblant les points de vue complémentaires d'une ingénieure agronome et urbaniste, d'un architecte-paysagiste et d'un biologiste, ce livre passe en revue les enjeux de la présence du végétal en ville. Après quelques rappels sur le fonctionnement d'un arbre et ses besoins, cet ouvrage fait la synthèse des techniques actuelles garantissant un développement optimal de la végétation en milieu construit et propose une méthodologie simple et facilement applicable pour la réussite d'une plantation, de la conception à la mise en œuvre du projet.

Abondamment illustré, cet ouvrage s'adresse à tous ceux qui attachent de l'importance à leur cadre de vie et à l'environnement végétal. Il est destiné à l'ensemble des professionnels des espaces verts, aux ingénieurs, aux architectes, aux urbanistes et à tous ceux qui sont persuadés que les arbres sont indispensables dans le tissu urbain.

Ce livre 'l'arbre en milieu urbain' s'inscrit dans la stratégie de développement de l'Ecole d'ingénieurs de Lullier, soucieuse de former des professionnels capables de relever les défis environnementaux auxquels est confrontée notre société.

Contact : Geneviève Bridel, chargée de communication, tél. 079 774 40 48

Une équipe pluridisciplinaire

Les auteurs

Charles-Materne GILLIG

Architecte-paysagiste FSAP, professeur HES, filière Architecture du Paysage
Ecole d'ingénieurs de Lullier – Genève (CH)

Membre de la commission des arbres du canton de Genève

Membre de conseils scientifiques (Institut Terre, Nature, Paysage de l'EIL - Réseau de compétence GoAct de la HES.SO - Plante et Cité (France))

Corinne BOURGERY

Ingénieur agronome, urbaniste, spécialiste de l'arboriculture d'ornement,
Bureau d'études CITARE à Montélimar (F)

Membre du comité de la Société Française d'Arboriculture

Auteur de "l'arboriculture urbaine" éd. IDF

Nicolas AMANN

Biologiste, adjoint scientifique HES, filière Architecture du Paysage

Membre de la commission de dendrologie (Genève)

Membre de l'Association Suisse des Soins aux Arbres

Institut Terre-Nature-Paysage, Ecole d'ingénieurs de Lullier - Genève (CH)

Lionel CHABBEY et Pascal BOIVIN

Agronomes, chargé d'enseignement et professeur HES, filière Agronomie, axe sols et substrats

Institut Terre-Nature-Paysage, Ecole d'ingénieurs de Lullier - Genève (CH)

Les Partenaires

Direction générale de la nature et du paysage du canton de Genève

Centre de formation professionnel nature et environnement de Lullier

Ecole d'ingénieurs de Lullier

Service des parcs de la ville de Bâle

Service des parcs de la ville de Lausanne

Service des espaces verts de la ville de Genève

Union suisse des services d'espaces verts (USSP)

Association suisse de Soins aux Arbres (ASSA)

Association des pépiniéristes suisses (APS)

Les illustrations

© Graphillustrations - Fabrice PRATI

Graphiste à Clarens (CH)

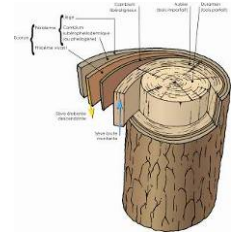
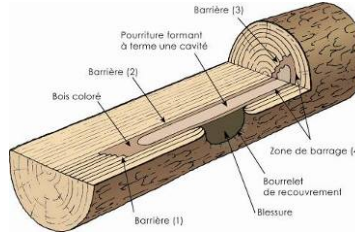
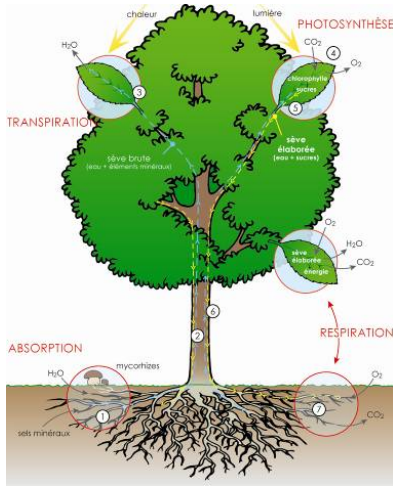
Commentaire des auteurs



Ce travail a été initié dans le cadre de la recherche appliquée entreprise au sein de la filière de formation en 'architecture du paysage' de l'école d'Ingénieurs de Lullier (Genève). Il a pour but de permettre à tous les concepteurs de comprendre le fonctionnement d'un arbre et ses besoins, mais également de faire le point sur les techniques actuelles qui permettent aux arbres de se développer de manière optimale en milieu urbain.

Cet ouvrage fait la synthèse de différents savoirs, illustrant la vocation transdisciplinaire et appliquée de l'Ecole d'ingénieurs de Lullier et de son institut de recherche, l'ITNP (Institut Terre, Nature, Paysage). Nous souhaitons qu'il préfigure en cela l'émergence de disciplines complémentaires, qui conduiront à mieux intégrer et tirer partie de toutes les facettes du vivant et de l'environnement en milieu urbain. Nous nous sommes efforcés de synthétiser, de structurer et de valoriser nos expériences et celles de nos différents partenaires.

Cet ouvrage présente une méthodologie de plantation claire et facile à mettre en pratique, afin d'offrir aux végétaux des conditions optimales de reprise, de croissance et de pérennité. Il est destiné à l'ensemble des professionnels des espaces verts, aux ingénieurs, aux architectes, aux urbanistes et à tous ceux qui sont persuadés qu'une ville ne peut se concevoir sans arbre.



Milieu urbain avec Arbres

Milieu urbain sans Arbres

