

SÉANCE D'INFORMATION LE 25 OCTOBRE

APPRENDRE À DIRIGER UNE PME

PROPOS RECUEILLIS PAR
ADELINE ACERBI

Un CAS gestion de PME est proposé par la Haute Ecole de gestion de Genève (HEG) et la FER Genève. La formation commencera en janvier. Catherine Monnin, docteure en Sciences du management et directrice de ce CAS, nous en parle.

Pourquoi suivre cette formation?

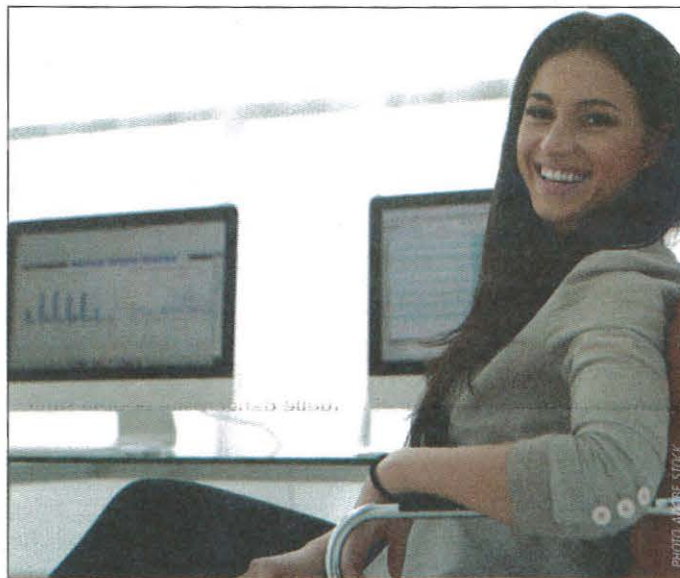
Elle permet d'acquérir une vision d'ensemble de la gestion d'une PME. C'est important pour choisir les axes stratégiques adéquats et développer des marchés concurrentiels. Les participants apprennent à piloter une entreprise à l'aide des outils d'aujourd'hui.

Quels sont les sujets qui y seront étudiés?

C'est une formation très concrète et pragmatique. Nous avons sept modules qui abordent les différents aspects de la gestion d'une PME: le marketing digital, les processus juridiques et administratifs, la comptabilité, etc. Nous gardons également du temps pour personnaliser la formation. Par exemple, le dernier module est consacré à l'étude d'un projet personnel avec l'aide d'un coach.

Combien de temps dure la formation?

La formation dure six mois et comporte vingt jours de formation. Elle a lieu au sein des locaux de la HEG, mais aussi à



UN CAS QUI PERMET d'acquérir une vision d'ensemble de la gestion d'une PME.

la FER Genève. De cette façon, les candidats bénéficient d'environnements académiques et axés business, à l'image de la formation. A la fin des six mois, les participants obtiennent leur certificat d'études avancées en gestion de PME.

Qui peut suivre le CAS gestion PME?

Tous dirigeants ou collaborateurs qui aspirent à des responsabilités au sein d'une PME. Il n'est pas obligatoire d'avoir un titre universitaire pour suivre la formation. Trente pour cent des participants peuvent être admis sans diplôme préalable et sur dossier. Celui-ci doit être solide en termes d'expérience, mais nous restons flexibles et ouverts.

C'est ce qui nous permet d'avoir des profils très différents. Par exemple, nous avons eu des assistants de direction ou des chefs de service qui souhaitent avoir une vision plus globale. Nous prenons environ une quinzaine de participants par année, mais nous pouvons en sélectionner plus si les dossiers sont intéressants. ■

Dates Séances d'information à choix: 25 octobre, 18h. dans les locaux de la FER Genève; 1er novembre à 13h. sur le site web de la HEG.

Début de la formation janvier 2022

Prix Séances d'information gratuites; CAS Gestion de PME: 8650 francs + 200 francs de taxe d'inscription. Les membres de la FER bénéficient de 15% de réduction.